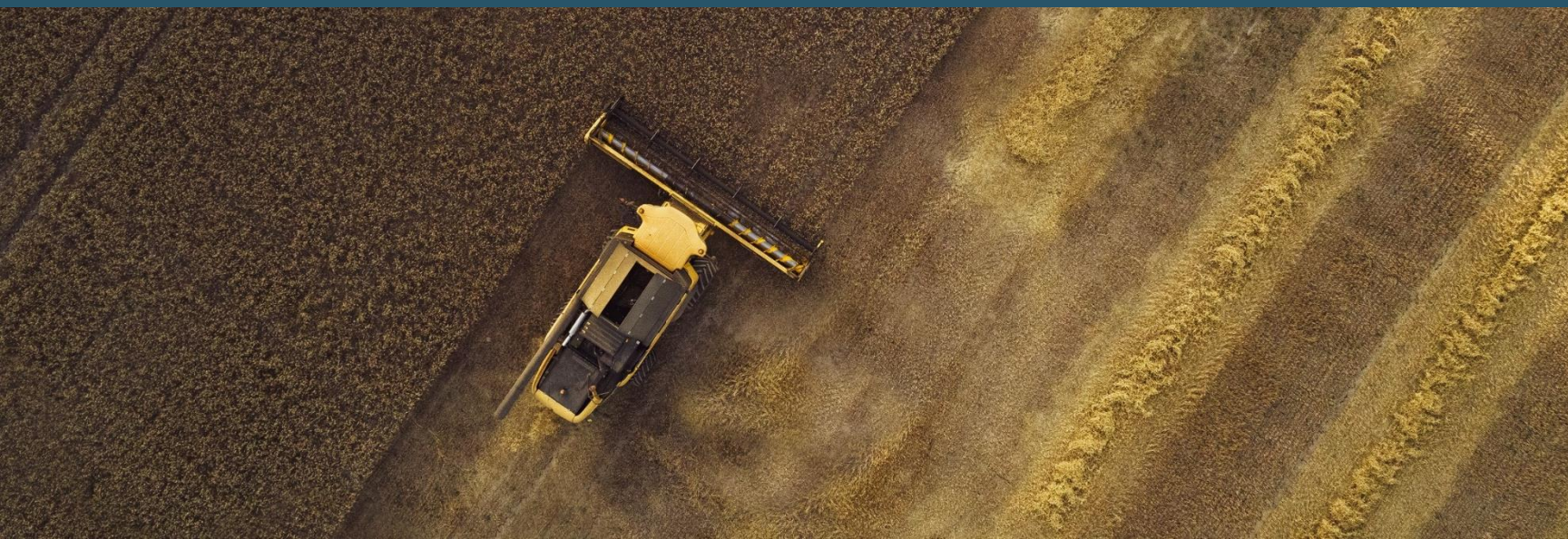


Maria Källming 2026-01-28

Beredskapskollen

Rusta lantbruksföretagen för robust primärproduktion!



Alla ska ha tillräckligt med vatten
att dricka och mat att äta.
Även i kris – och krig.

Det är målet med Sveriges livsmedelsberedskap.

Varför behöver vi säkerställa att
vår befolkning har mat i krig?
Vi är väl ett land i fred?





Beredskapskollen

- Öka lantbruksföretagets förmåga att **förebygga** och **hantera** störningar vid höjd beredskap och ytterst krig.
- Göra Sveriges primärproduktion mer **robust**.

Avbrott i energiförsörjning



IT-incidenter



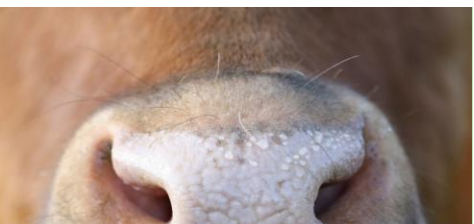
Ökade utmaningar med djurhälsa vid störningar



Bortfall av personal och externa tjänster



Brist på kritiska insatsvaror

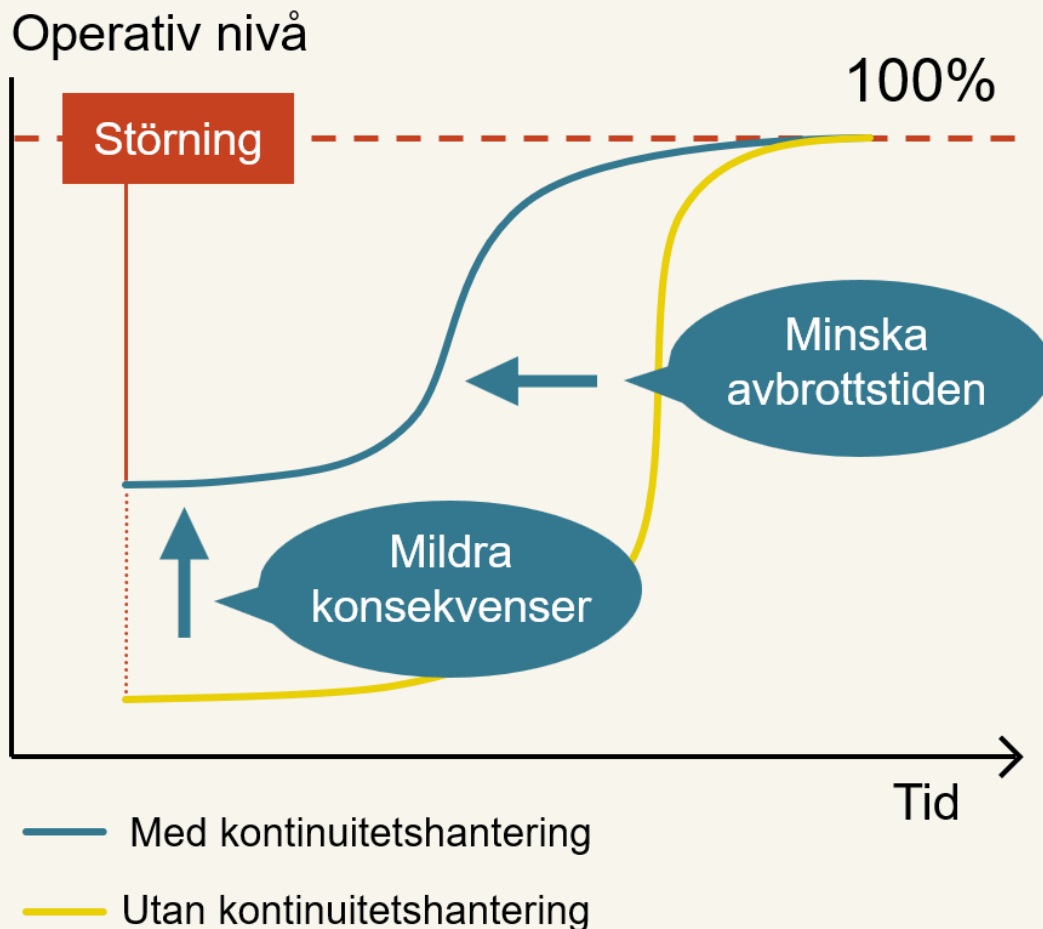


Avbrott i dricksvattenförsörjning

Avbrott i transporter



Kontinuitetshantering



- Att planera för att upprätthålla sin verksamhet oavsett vad som inträffar.

Kontinuitetsshantering

- **Vilka** delar av produktionen måste alltid fungera?
- **Vad** behöver dessa delar för att kunna fungera?
- **Hur** påverkas produktionen om vi inte får tillgång till de resurser som behövs?
- **Vilken** förmåga har vi att fortsätta driva produktionen när vardagen inte är sig lik?
 - Genomföra åtgärder som kan **förebygga** störningar
 - Ta fram planer för att **hantera** de störningar som ändå kan uppstå

Avtal: Kalmar, Kronoberg, Jönköpings och Östergötlands län

Beredskapskollen växtodling (1Ra)

- HS Kalmar-Kronoberg-Blekinge
 - HS Jönköping
- Hushållningssällskapet Östergötland
 - HS Jönköping
- Sweco

**Prognos
rådgivningar
2025-2026:
40 st**

Avtal: Kalmar, Kronoberg, Jönköpings och Östergötlands län

Beredskapskollen animalieproduktion (1Rb)

- HS Kalmar-Kronoberg-Blekinge
 - HS Jönköping
- Hushållningssällskapet Östergötland
 - HS Jönköping
- Sweco

**Prognos
rådgivningar
2025-2026:
118 st**

Avtal: Örebro och Västmanlands län

Beredskapskollen växtodling (1Ra)

- HS Konsult
- Sweco Sverige
- Växa Sverige

**Prognos
rådgivningar
2025-2026:
28 st**

Avtal: Örebro och Västmanlands län

Beredskapskollen animalieproduktion (1Rb)

- HS Konsult
- Sweco Sverige
- Växa Sverige

**Prognos
rådgivningar
2025-2026:
20 st**

Avtal: Stockholms, Södermanlands och Uppsala län

Beredskapskollen växtodling (1Ra)

- Max Jamieson
 - Kalmarsund Energi & Miljö
- HS Konsult
- Sweco Sverige

**Prognos
rådgivningar
2025-2026:
48 st**

Avtal: Stockholms, Södermanlands och Uppsala län

Beredskapskollen animalieproduktion (1Rb)

- Råby Konsult
- Max Jamieson
 - Kalmarsund Energi & Miljö
- HS Konsult

**Prognos
rådgivningar
2025-2026:
36 st**



Investeringsstöd för robust primärproduktion

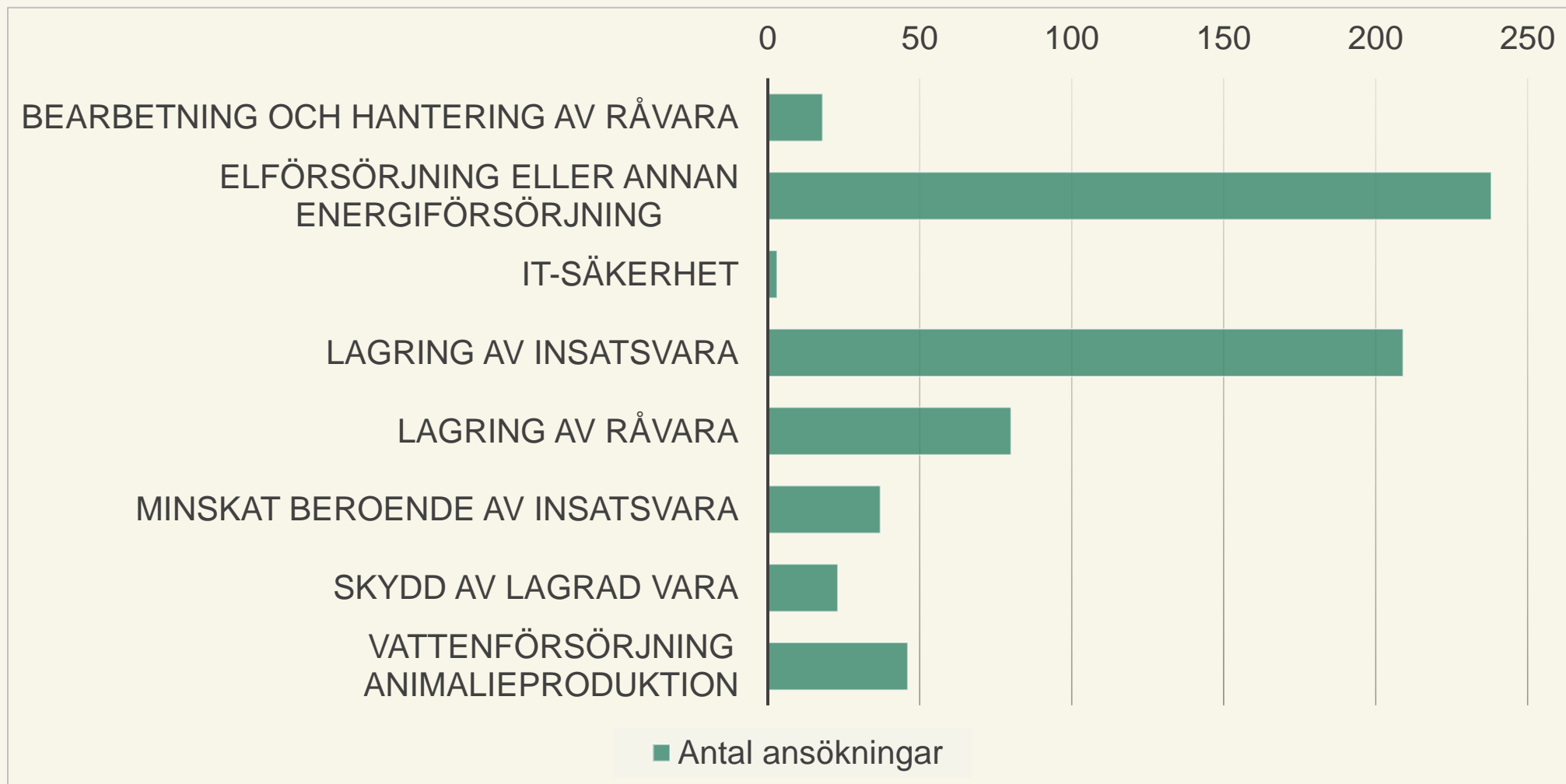
- Primärproducenter som drivit företag i minst 2 år.
- Insatserna ska förbättra företagets förmåga att upprätthålla sin produktion under höjd beredskap och ytterst krig.
- Samma störningar som rådgivningen utgår ifrån.
- Möjligt att få stöd för 65% av investeringen.

Handläggning pågår



- Stödet öppnade 1 april 2025
- Över 1000 ansökningar och totalt mer än 1000 MSEK ansökt stöd.
- Budget 2025 124 MSEK.
- Budget 2026 214 MSEK.
- Ansökningarna "behåller sin plats i kön" 2026

Ansökningar per insats



Vi målar fan på väggen...



**...för att kunna sätta mat på bordet
i alla lägen!**





Anmäl ditt
intresse på
[greppa.nu/
beredskap](https://greppa.nu/beredskap)

Tack!

maria.kallming@jordbruksverket.se

