



Välkomna till 20:e växtskydds- och växtodlingskonferensen





Jordbruks
verket

Detta är den 28:e växtskyddsdagen i ÖSF-området



Göran Gustafsson, Växtskyddscentralen, Linköping

Växtskyddscentralens framväxt

1936 Hs-gillen föreslog växtskydd till Linköping

1938 Växtskyddsanstalten hade en sommaranställd i Linköping

1941 Svåra angrepp av vetedvärgsjuka
Hs insamling 25 125 kr

1944 Fast verksamhet

1977 Lantbruksnämnden

1986 Lantbruksstyrelsen

1987 Växtskyddscentralerna bildas

1991 Jordbruksverket



Vetedvärgsjuka



Viktiga skadegörare för 100 år sedan



Klumprotsjuka



Knäppare



Ollonborre



Fritfluga



Stinksot



Bladmögel

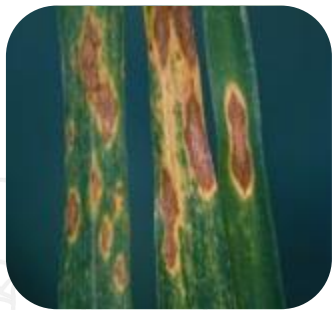


Skadegörare, exempel på förändringar



Linjordloppa

- mycket vanlig på 40-talet
- rödlistad
- angrepp 2001, ströks från rödlistan



Brunfläcksjuka



Vetets bladfläcksjuka



Svartpricksjuka

”Nya skadegörare”



Dvärgstinksot 1966



Rotröta 1998



Ramularia 2002



Majsmott 2014



Jordbruks
verket

Större växtskyddshändelser de senaste decennierna



Dvärgstinksot 1994



Resistent rapsbaggar 2000



Fusarium 2011



1979



Gulrost 2012



1983



ÖSF 20 år – några fakta

- 2418 genomförda försök
- 20 ÖSF-konferenser
- 20 försöksrapporter
- 79 ogräs- och växtskyddsresor
- 63 försökskommittémöten

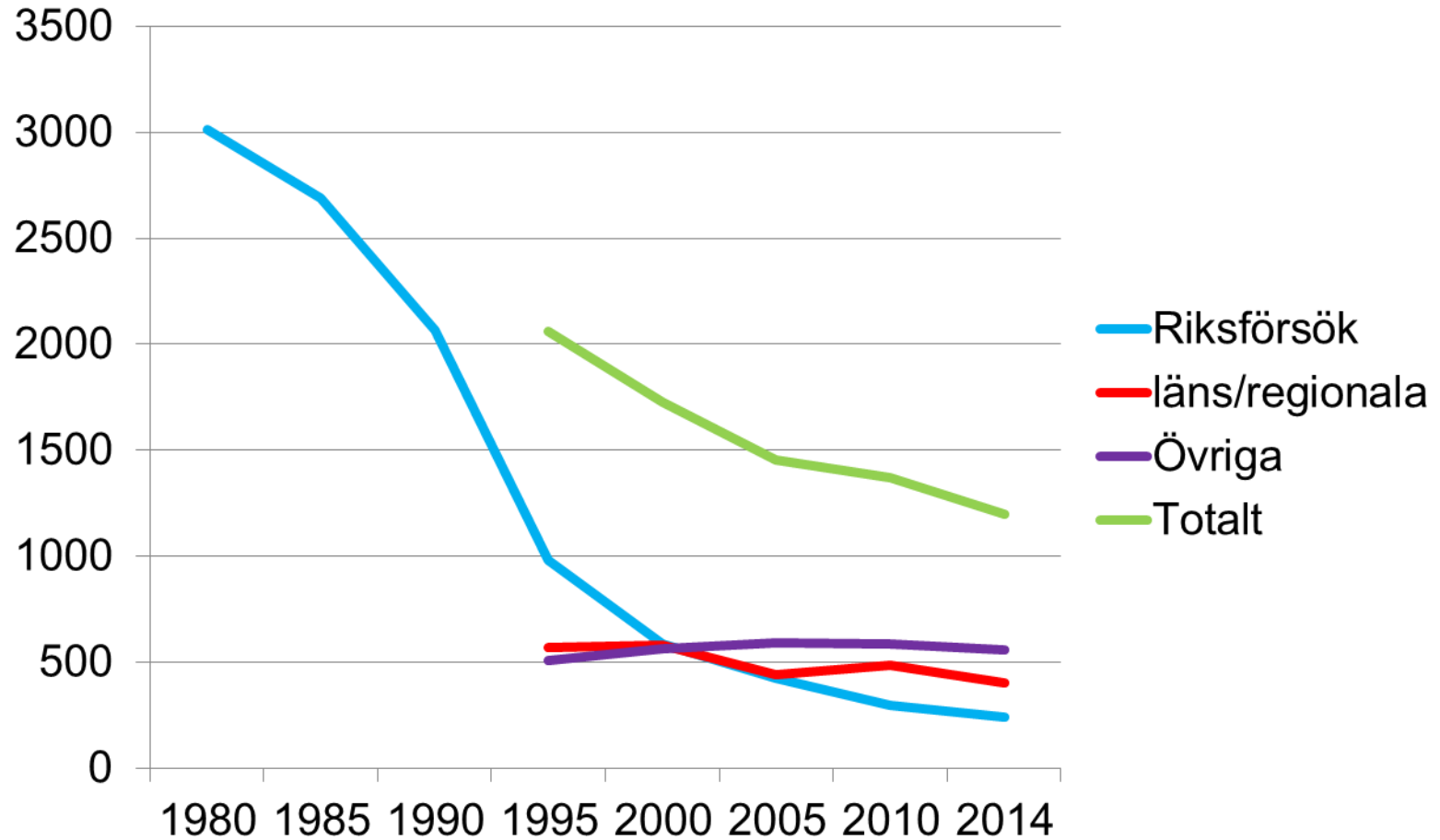


Kort historik

- Fältförsöksverksamheten i landet startade i mer organiserad form i slutet på 1800-talet med enkla växtnäringsförsök. Försöksringar bildades med stöd av Hushållningssällskapen
- Verksamheten utvecklades vidare med sortförsök och ogräsförsök
- Mycket målinriktad och omfattande verksamhet fram till 2:a världskriget, därefter kraftig uppgång
- Mycket omfattande fältförsöksverksamhet fram till 90-talet då stora neddragningar sker av riksförsök från SLU



Antal försök i Sverige 1980 – 2014





Kort historik

- Länsförsök blir regionala försök 1994 med gemensam finansiering från handeln och Hushållningssällskapen, ODAL, E-D garanterade 1 miljon kr till regionala försök, senare även Örebro Lantmän
- Fältforskningsenheten vid SLU bildas 1995, 3 tjänster
- Ämnesgrupper SLU Fältforsk bildas 2005 för att samordna regionernas verksamhet med forskningen vid SLU och externa
- Samordnad finansiering via SLF och gemensam planering för alla regioner 2008, Sverigeförsöken bildas
- Samordnad datahantering NFTS startar 2012

Östra SverigeFörsöken, program 1997

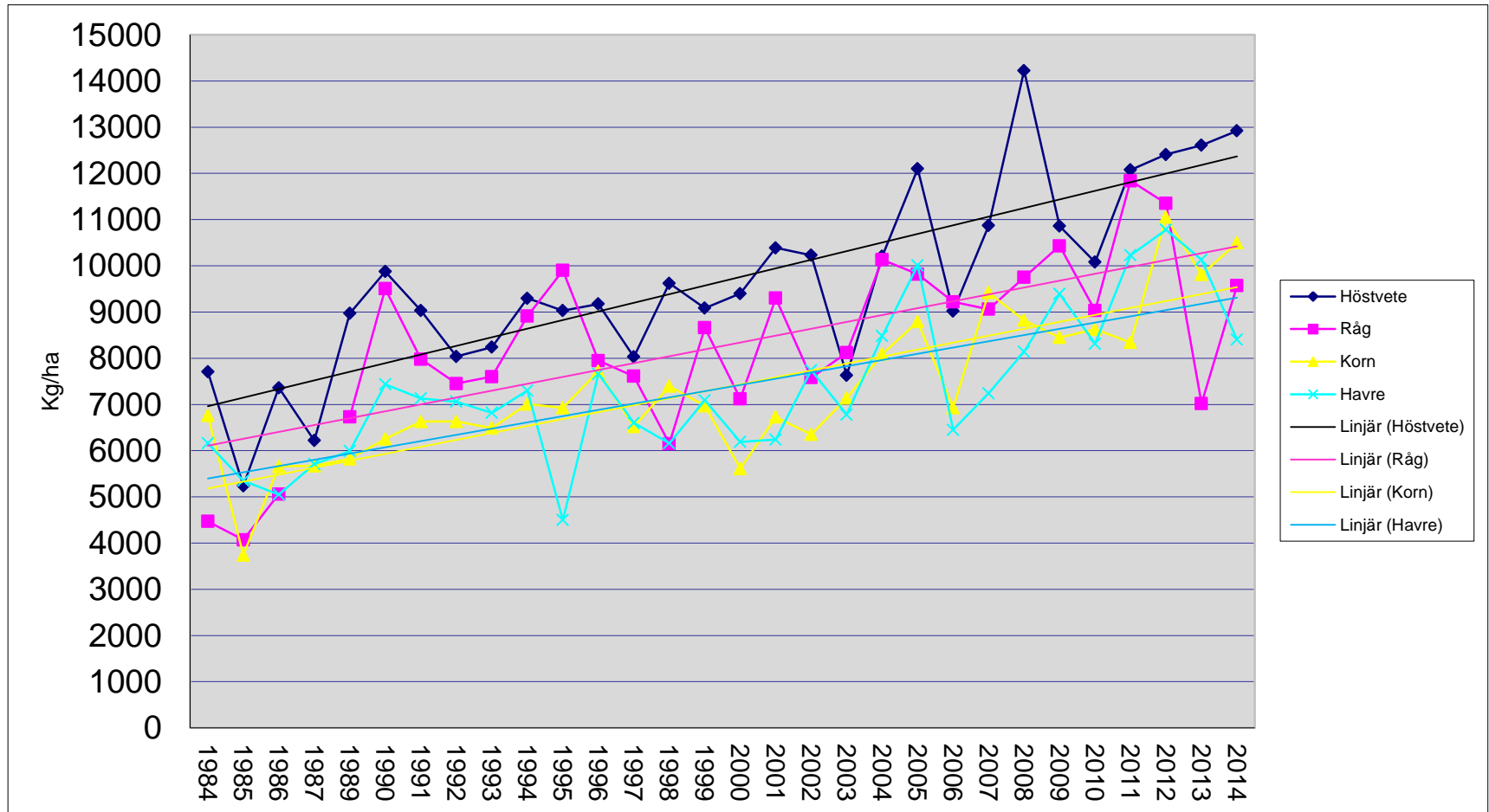
Fördelning och placering av försöken

Försöksplan, typ av försök		D- län	E- län	T- län	n H- län	S:a
Jordbearbetningsförsök						
L2-4040	Jordbearbetningssystem	1	1	1		3
L2-4108	Olika bearbetning - svampbeh. höstvet	1	1		1	3
		2	2	1	1	6
Växtnäringsförsök						
L3-2227	Kvävegödsling till rågvete	1	2	1		4
L3-2229	Gödsl. Strat. vårvet på mulljord			1		1
L3-2230	Kvalitetsodl. vårvet, kvävestrategier	1	1	1		3
L3-2231	Höst/vårplöjning vårvet			1		1
L3-2234	Kvävegödselmedel och tidp. till höstvet		2	1		3
L3-3065	Kombisådd fosfor till höstvet		2			2
L3-9513	Kombisådd, malkorn		1			1
		2	8	5		15
Ogräsförsök						
L5-240	Åkerven, örtogräs i höstvet		2			2
L5-306	Örtogräs i höstvet		2			2
L5-300	Örtogräs i höstvet	1	1	1		3
L5-400	Örtogräs i vårkorn	1	1	1		3
L5-700	Örtogräs i ärter	1	1	1		3
L5-631	Örtogräs i timotejfrövall	1	1	1		3
L5-630	Örtogräs i timotejfrövall	1	1	2		4
L5-79/110	Långtidseffekt av olika herbiciddoser		1			1
		5	10	6		21
Vall, foderproduktionsförsök						
L6-441	Vitklöver i två/treskördesystem, vall 1,2	2	2	2	1	7
L6-7095	Helsädesensilage, vårsäd, ärter, vallins.		1			1
L6-7095	Helsädesensilage, vårsäd, ärter, vall 1	1	1			2
H/L9648E	Högkvalitativ vallproduktion		1			1
L6-700	Vall art-sort, prognosförsök		5			5
		3	10	2	1	16

Försöksplan, typ av försök		D-län	E-län	T-län	n H-län	S:a
Sortförsök och odlingsteknik						
L7-101	Sort-Tilt i höstvete	3	4	2	1	10
L7-127	Såtider-utsädesmängder i höstvete	1	1			2
L7-128	Sorter-såtider-utsädesmängder-kväve	1	1	1		3
L7-201	Sorter i höstråg	1	1	1		3
L7-212	Sorter i rågvete	1	1	1		3
L7-227	Såtider-utsädesmängder i rågvete				1	1
L7-228	Såtider-utsädesmängder hybridråg		1			1
L7-301	Sorter i vårvete	1	1	1		3
L7-401	Sorter i korn	2	4	3	1	10
L7-438	Malkorn, sort-utsädesmängd-kväve	1	2	1		4
L7-501	Sorter i havre	2	3	3	1	9
L7-538	Grynhavre, odlingsteknik	1	2			3
L7-601	Sorter i ärter	1	1	1		3
L7-810	Sorter i höstraps		1			1
L7-817	Odlingsteknik i eklologisk höstrybs		1			1
L7-918	Sort-kväve till oljelin		1	1		2
		15	25	15	4	59
Växtskyddsförsök						
L15-1040	Svampsjukdomar i höstvete	2	3	2		7
L15-2041	Svampsjukdomar i hybridråg		3			3
L15-2041	Svampsjukdomar i rågvete		3			3
L15-4040	Svampsjukdomar i malkorn	1	2	1		4
L11-1000	Amistar, red. doser i höstvete		2	1		3
	Svampsjukdomar i vårvete			4		4
L11-5000	Kronrost i havre		2	2		4
	Minerarfluga i korn, havre			2		2
		3	15	12		30
Summa försök		30	70	41	6	147



Avkastning i sortförsök - bästa sort i Östergötland 1984-2014





Försökens pedagogiska betydelse



Regionala fältförsök, Sverigeförsöken ett nätverk av olika organisationer och företag

