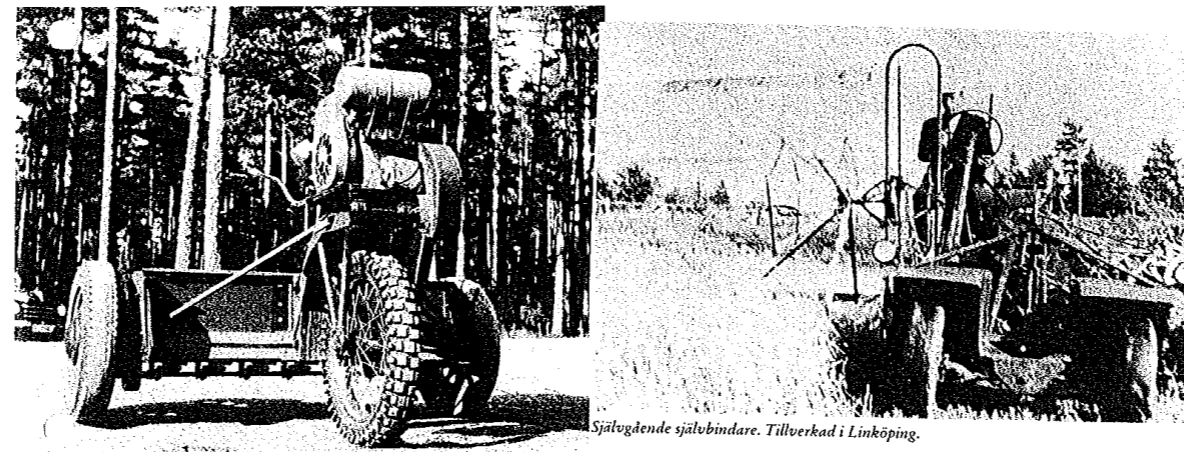


Hushållningssällskapens fältförsöksverksamhet Östergötland - teknikutveckling

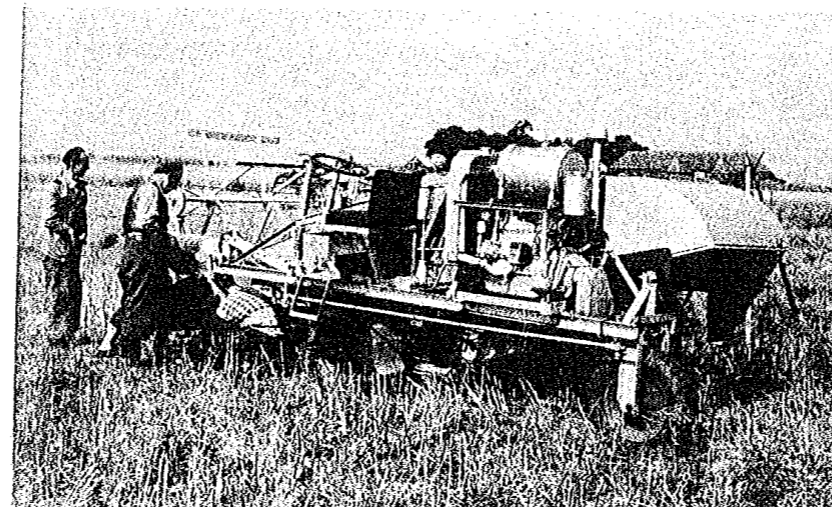


Hästdragen såmaskin



Självgående såmaskin

Självgående bindare



Ombyggd bogserad tröska till
självgående parcelltröska
Östergötland 1950

Utveckling av försöksmaskiner med Jens!

Strøby-maskin börjar bygga parcellsprutor 1998



Utvecklingen av Strøby 1 var ett mycket stort steg mot tidigare använda modeller.

Speedy utvecklas 2003-2004



Väldigt lättkörd!



Utveckling av Speedy-gps styrning mm



Behov av radhackning i fältförsök!



Arbetsgrupp bildas på Borgeby 2014



Arbetsgrupp bestående av Hushållningssällskapet Östergötland i samarbete med SSAB, Strøby Maskinverkstad, Gothia Redskap, DataVäxt och Grönovation.

Första prototypen av "maskinen"



Arbete på Strøby-Maskinverkstad



Högteknologisk multimaschin

- RTK GPS för styrning av maskinen (trimbel)
- Kamera för styrning av hackenheten, förbered för GPS
- Flexibelt radavstånd 16-50 cm med System Cameleon
- Upp till 3 olika grödor/pelleterad gödsel vid varje tillfälle, varav två i portionsutmatning
- Möjlighet till radsprutning i raden eller mellan raderna
- Gränsar 3,0 m parceller utan spår i skördeytan
- God frigångshöjd för hackning i uppväxta grödor
- Tillräcklig effekt för djup hackning med rätt hastighet
- Enkelt att byta såenhet, tex rapidsystem, seedhawk etc.



SEEDY klar för sådd höst 2015





- https://www.youtube.com/watch?v=Xu_4y7hyd8M&feature=youtu.be