



Regional växtodlingskonferens Brunnby
15 januari 2014
Karin Jahr, Växtskyddscentralen Uppsala

- Knölsyska i vårsäd
- Åkertistel i vårsäd
- Örtogräs i vårraps
- Örtogräs i lin
- Fleråriga ogräseffekter



Icke registrerade preparat (2013-11-05)

L5-2424 Åkervens örtogräs i höstvet, höst och vår

- **A15343A** (Syngenta) pinoxaden (Axial) + örtogräsprodukt
- **Bacara Forte** (Bayer) flurtamon (Bacara) + DFF + flufenacet
- **Cossack OD** (Bayer) Atlantis + Hussar 50/50
- **Ergon** (NA) metsulfuronmetyl + tifensulfuronmetyl
- **Nautius** (NA) tribenuronmetyl + tifensulfuronmetyl
(registrerat 2013-01-29)
- **Roxy 800 EC** (NA) prosulfokarb (registrerat 2013-06-20)

L5-3021 Örtogräs höstvet, höst och vår

- **Primus XL** (DOW) florasulam + fluroxipyr

L5-300 Örtogräs i höstvet, vårbehandling

L5-400 Örtogräs vårkorn

- **Alliance** (Nufarm) diflufenican + metsulfuronmetyl
- **Bacara Forte** (Bayer) flurtamon (Bacara) + DFF + flufenacet
- **Sekator OD** (Bayer) amidosulfuron + jodsulfuron

L5-404 Knölsyska i vårkorn

L5-830 Örtogräs i oljelin

- **Ally SX** (DuPont) metsulfuron metyl 20 %

L5-8020 Örtogräsbekämpning i vårraps

- **Salsa** (DuPont) ephemetsulfuron

Ogräsförsök 2013 FiV, ÖSF och Sveaförsöken

Försöksplan	Plannr.	Region	ADB	Försöksplats
Höstvete				
Örtogräs i höstvete, vårbehandling	L5- 300-2013	ÖSF	05B212	Tolefors
		Svea	05B213	Wijj säteri
		FiV	05B214	Storegården
Åkerven och örtogräs i höstvete, höst och vår	L5-2424-2013	ÖSF	05B185	Vreta Södergård
Vitgröe och örtogräs i höstvete, höst och vår	L5-2427-2013	ÖSF	05B187	Oxelvärsta
		FiV	05B188	Upplo
Rajgräs och örtogräs i höstvete, höst och vår	L5-2428-2013	FiV	05B190	Vedbyholm
Örtogräs i höstvete, höst och vår	L5-3021-2013	ÖSF	05B196	Järsjö
		Svea	05B197	Sörby gård
		FiV	05B198	Håberg
Örtogräs i höstvete, speciellt blåklint, höst och vår	L5-3023-2013	ÖSF	05B199	Skrukeby frälsegård
		Svea	05B200	Sörby gård
	Kasserad	FiV	05B201	Ambjörnsgården

Försöksplan	Plannr.	Region	ADB	Försöksplats
<u>Vårkorn</u>				
Örtogräs i vårkorn	L5- 400-2013	ÖSF	05B216	Glyttinge
		Svea	05B217	Hållingsbol
		FiV	05B236	Börjesgården
<u>Åkertistel i vårsäd</u>				
Åkertistel i vårsäd	L5- 111-2013	ÖSF	05B209	Nybble
		Svea	05B210	Viggeby
		Svea	05B211	Huseby
<u>Knölsyska i vårkorn</u>				
Knölsyska i vårkorn	L5- 404-2013	Svea	05B237	Tibble, Köping
		Svea	05B238	Brunnby gård
<u>Höstraps</u>				
Örtogräsbekämpning i höstraps.	L5-8010-2013	ÖSF	05B181	Räfsjö
		FiV	05B182	Bjertorp
<u>Vårrops</u>				
Örtogräs i vårrops	L5-8020-2013	ÖSF	05B224	Glyttinge
		ÖSF	05B225	Lida
		ÖSF	05B226	Nybble
		FiV	05B227	Töfta
<u>Örtogräs i Oljelin</u>				
Örtogräs i Oljelin	L5-830-2013	ÖSF	05B239	Fornåsa
		FiV	05B240	Ändegården
<u>Örtogräs i insådd med klöver eller lucern</u>				
Örtogräs i insådd med klöver eller lucern	L5-6600	FiV	05B223	Rådde

Knölsyska

Stachys palustris L.



Knölsyska (*Stachys palustris*)





9. Knifleyška (*Stachys palustris* L.).
 a. Druo delna ar blaznando sjišk 1 nat. storik.
 & Blaznandystrom, $\frac{1}{4}$ ar nat. storik.



38. Nisslita (*Galatopsis tetrahit* L.).
 39. Hampdi (*Galatopsis versicolor* Curt.).
 a. Nisslita, vjsteno švasta dal 1 nat. storik.
 & Hampdi, vjsteno švasta dal 1 nat. storik.
 c. Hampdi, planta, $\frac{1}{4}$ ar nat. storik.

Förebyggande åtgärder

God dränering

Kalkning

Täta grönfoderväxter och slåttervallar

Svinträda (träda med betande svin)

Kemisk bekämpning

Roundup 3 l/ha hämmar knölsyskan kraftigt.

Starane Mixer (fluroxipyr) hämmar knölsyskan.

Hämmas kraftigt av mekoprop-P (DP/MCPA) då den utvecklat skotten.

Sulfonylureor håller tillbaka den, men knölsyskan kommer igen.



L5-404 Knölsyska i vårsäd

1	Obehandlat	Regioner
2	11,25 g Express 50 SX + 0,1 l vätmedel	Regioner
3	1 l Ariane S + 68,75 g Matrigon 72 SG	SJV
4	2 l Ariane S + 68,75 g Matrigon 72 SG	Regioner
5	30 g Balance SX + 0,1 l vätmedel	Du Pont
6	30 g Balance SX + 1 l Nufarm MCPA 750 + 0,1 l vtm	Du Pont/Nufarm
7	1 l Nufarm MCPA 750	Nufarm
8	20 g Ally SX	Du Pont



L5-404 Knölsyska i vårsäd, Tibble, Köping 2013

	Knölsyska reltal	Sign grupp	Samtl ört reltal	Sign grupp	Skörd kg/ha	Sign grupp	Knölsyska %marktäckning
g/m ²	156		260		3820		25 sept
1 Obehandlat	100	a	100	a	100	b	32
2 11,25 g Express 50 SX + 0,1 l vätmiddel	31	b	20	de	118	a	32
3 1 l Ariane S + 68,75 g Matrigon 72 SG	24	b	30	cd	114	a	32
4 2 l Ariane S + 68,75 g Matrigon 72 SG	32	b	15	e	117	a	28
5 30 g Balance SX + 0,1 l vätmiddel	22	b	12	e	120	a	28
6 30 g Balance SX + 1 l Nufarm MCPA 750 + 0,1 l vätmiddel	9	b	12	e	116	a	25
7 1 l Nufarm MCPA 750	10	b	52	b	114	a	28
8 20 g Ally SX	8	b	40	bc	114	a	18
Stadium DC 21-23	5 juni DC 22						
Sort	Quench						



L5-404 Knölsyska i vårsäd, Brunnby 2013

		Knölsyska	
		reltal	%marktäckning
		38	20 sept
		g/m ²	
1	Obehandlat	100	8
2	11,25 g Express 50 SX + 0,1 l vätmedel	152	14
3	1 l Ariane S + 68,75 g Matrigon 72 SG	66	7
4	2 l Ariane S + 68,75 g Matrigon 72 SG	47	4
5	30 g Balance SX + 0,1 l vätmedel	12	6
6	30 g Balance SX + 1 l Nufarm MCPA 750 + 0,1 l vätmedel	102	4
7	1 l Nufarm MCPA 750	29	4
8	20 g Ally SX	7	2
Stadium DC 21-23		5 juni DC 22	
Sort		Tamtam	



		2 försök L5-404		
		05B237		
		05B238		
		Samtl örtogräs	Knölsyska	Skörd
		Rel.tal	reltal	kg/ha
g/m ²		39	75	
1	Obehandlat	100	100	5520
2	11,25 g Express 50 SX + 0,1 l vätmedel	30	55	
3	1 l Ariane S + 68,75 g Matrigon 72 SG	30	36	
4	2 l Ariane S + 68,75 g Matrigon 72 SG	13	37	
5	30 g Balance SX + 0,1 l vätmedel	9	16	
6	30 g Balance SX + 1 l Nufarm MCPA 750 + 0,1 l vätm	42	29	
7	1 l Nufarm MCPA 750	50	15	
8	20 g Ally SX	33	22	
	antal försök	2	2	
	Stadium DC 21-23			
	PROB			ns

		2 försök L5-404		
		05B237	aritet.	
		05B238		
		Samtl örtogräs	Knölsyska	Skörd
		Rel.tal	reltal	kg/ha
		137	150	5520
		g/m²		
1	Obehandlat	100	100	
2	11,25 g Express 50 SX + 0,1 l vätmedel	21	52	
3	1 l Ariane S + 68,75 g Matrigon 72 SG	31	35	
4	2 l Ariane S + 68,75 g Matrigon 72 SG	15	33	
5	30 g Balance SX + 0,1 l vätmedel	12	17	
6	30 g Balance SX + 1 l Nufarm MCPA 750	13	40	
7	1 l Nufarm MCPA 750	52	16	
8	20 g Ally SX	36	9	
	antal försök	2	2	
	Stadium DC 21-23			
	PROB			ns





L5-111 Viggeby, Enköping
Tidpkt 3) 23 oktober
Foto: David Widmark, HS U

L5-111 Viggeby, Enköping 2012

	åkertistel	efterverkan	
		% täckning	
	222 g	2012	2013
A Obehandlat	100		18
B 27 g CDQ SX + 0,1 l vtm 1) 3 l Roundup Bio 3)	75		8
C 27 g CDQ SX + 1 l MCPA 750 + 0,1 l vtm 1) 3 l Roundup Bio 3)	9		4
D 27 g CDQ SX + 0,1 l vtm 2)	6		6
E 27 g CDQ SX + 1 l MCPA 750 + 0,1 l vtm 2)	6		5
F 2,4 MCPA 2)	6		3
G 2,4 MCPA 2) 3 l Roundup Bio 4)	2		2
H 2,5 l Ariane S 2) 3,0 l Glyphomax 4)	32		13
I 3,0 Roundup Bio 4)	56		14
	31-jul	ej gjord	04-jul

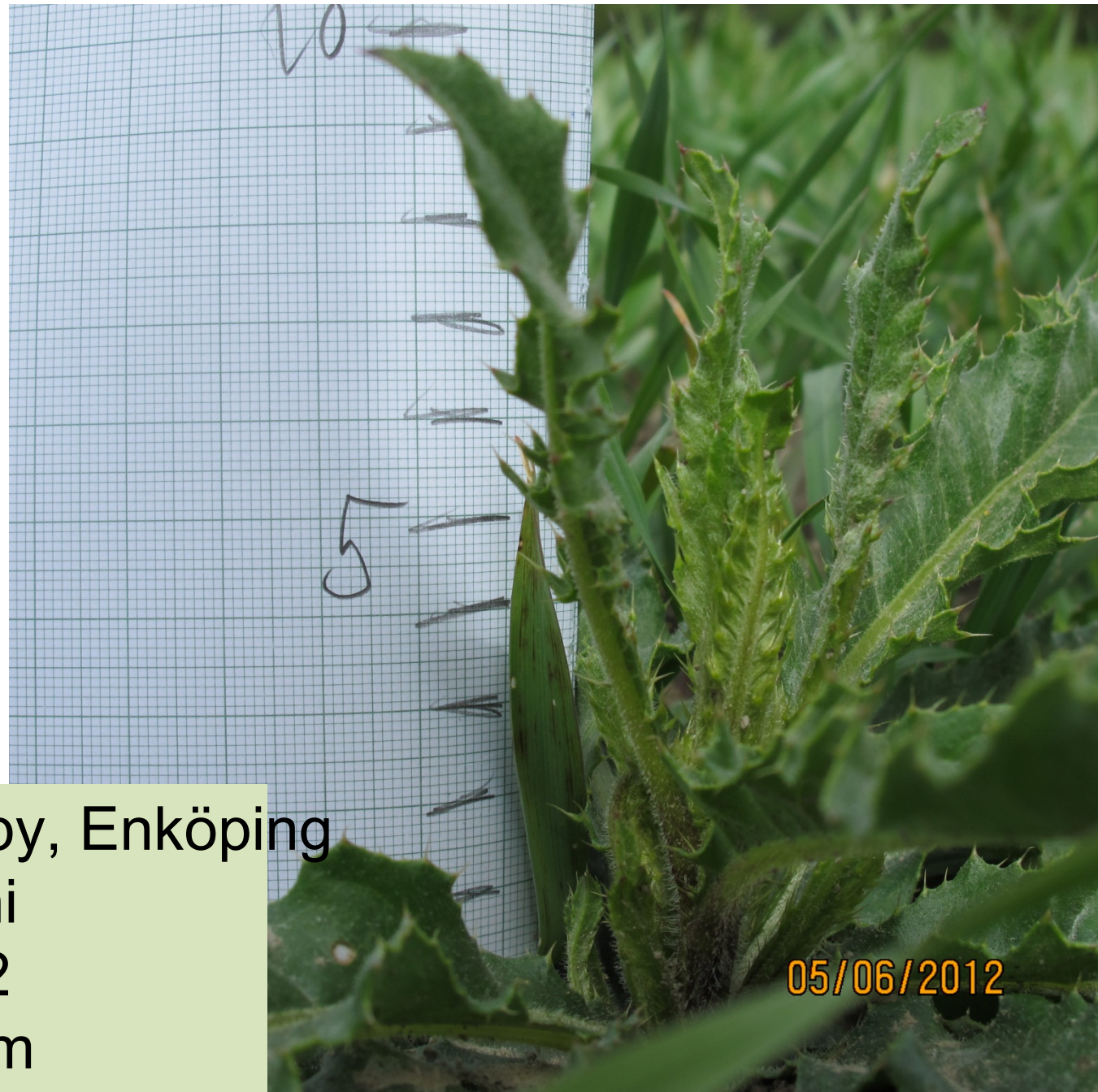
vårkorn
örtogräs 115 g
1) 5 juni DC 22
tistel 5-10 cm
2) 15 juni DC 32
tistel 10-25 cm
3 o 4) 23/10



Jordbruks
verket

L5-111 2012 Viggeby, Enköping

		Viggeby Enköping C		
		åkertistel	efterverkan	skörd 2012
			% täckning	20-sep
		222 g	2012	3430 kg/ha
A	Obehandlat	100		100
B	27 g CDQ SX + 0,1 l vtm 1) 3 l Roundup Bio 3)	75		101
C	27 g CDQ SX + 1 l MCPA 750 + 0,1 l vtm 1) 3 l Roundup Bio 3)	9		102
D	27 g CDQ SX + 0,1 l vtm 2)	6		110
E	27 g CDQ SX + 1 l MCPA 750 + 0,1 l vtm 2)	6		102
F	2,4 MCPA 2)	6		104
G	2,4 MCPA 2) 3 l Roundup Bio 4)	2		110
H	2,5 l Ariane S 2) 3,0 l Glyphomax 4)	32		106
I	3,0 Roundup Bio 4)	56		103
		31-jul	ej gjord	LSD 330 (10%)
1) tisteln 5-10 cm				
2) tisteln 10-20 cm		vårkorn		
3) 4 veckor efter skörd		örtogräs 115 g		
4) på hösten efter skörd då tisteln har 3-4 blad		1) 5 juni DC 22		
		tisteln 5-10 cm		
		2) 15 juni DC 32		
		tisteln 10-25 cm		
		3 o 4) 23/10		



L5-111 Viggeby, Enköping
Tidpkt 1) 5 juni
Grödan DC 22
Tisteln 5-10 cm



L5-111 Viggeby, Enköping
Tidpkt 2) 15 juni
Grödan DC 32
Tisteln 10-25 cm
Foto: David Widmark, HS



Jordbruks
verket

L5-111 2012 Kvarnbo, Uppsala

	åkertistel	efterverkan	
		% täckning	
	204 g	2012	2013
A Obehandlat	100	16	
B 27 g CDQ SX + 0,1 l vtm 1) 3 l Roundup Bio 3)	0	3	
C 27 g CDQ SX + 1 l MCPA 750 + 0,1 l vtm 1) 3 l Roundup Bio 3)	0	1	
D 27 g CDQ SX + 0,1 l vtm 2)	53	3	
E 27 g CDQ SX + 1 l MCPA 750 + 0,1 l vtm 2)	44	2	
F 2,4 MCPA 2)	0	1	
G 2,4 MCPA 2) 3 l Roundup Bio 4)	0	1	
H 2,5 l Ariane S 2) 3,0 l Glyphomax 4)	42	1	
I 3,0 Roundup Bio 4)	266	10	
	27-jul	10-okt	

1) tisteln 5-10 cm

2) tisteln 10-20 cm

3) 4 veckor efter skörd

4) på hösten efter skörd då tisteln har 3-4 blad

vårkorn

örtogräs 197 g

1) 13/6 DC 22

tisteln xx cm

2) 20/6 DC 37

tisteln xx cm

3 o 4) -

höst -12 stubbearb

(pinnkultivator)

Skörd ns

L5-111 Kvarnbo, C-län 2012

	åkertistel	efterverkan	
		% täckning	
	204 g	2012	2013
A Obehandlat	100	16	65
B 27 g CDQ SX + 0,1 l vtm 1) 3 l Roundup Bio 3)	0	3	4
C 27 g CDQ SX + 1 l MCPA 750 + 0,1 l vtm 1) 3 l Roundup Bio 3)	0	1	4
D 27 g CDQ SX + 0,1 l vtm 2)	53	3	21
E 27 g CDQ SX + 1 l MCPA 750 + 0,1 l vtm 2)	44	2	10
F 2,4 MCPA 2)	0	1	5
G 2,4 MCPA 2) 3 l Roundup Bio 4)	0	1	7
H 2,5 l Ariane S 2) 3,0 l Glyphomax 4)	42	1	10
I 3,0 Roundup Bio 4)	266	10	59
	27-jul	10-okt	28-maj

vårkorn
 örtogräs 197 g
 1) 13/6 DC 22
 tisteln xx cm
 2) 20/6 DC 37
 tisteln xx cm
 3 o 4) -
 höst -12 stubbearb
 (pinnkultivator)

Kvarnbo

III

IV

	B	F	H	D	I	C	G	A	E	E	H	C	B	D	G	I	F	A
	B	F	H	D	I	C	G	A	E	E	H	C	B	D	G	I	F	A
OBEH	B	F	H	D	I	C	G	A	E	E	H	C	B	D	G	I	F	A
OBEH	I	E	B	F	G	C	A	D	H	G	C	E	A	F	H	D	I	B
	I	E	B	F	G	C	A	D	H	G	C	E	A	F	H	D	I	B
Rutzm.	1.	2.	3.	4.	5.	6.	7.	8.	9.	10.	11.	12.	13.	14.	15.	16.	17.	18.
	I	E	B	F	G	C	A	D	H	G	C	E	A	F	H	D	I	B

Behandling 2013

T1 utförd 5/6 nov I

- 1 CDQ 27 g + MCPA 1,0 l
- 2 CDQ 27 g + MCPA 1,0 l
- 3 ARIANE 1,25 l
- 4 ARIANE 2,5 l

Obeh 100 (51)

- 3
- 8
- 6

Behandling 2012

- A Obehandlat
- B CDQ SX 27 g
- C CDQ SX 27 g + Nufarm MCPA 750 l l
- D CDQ SX 27 g
- E CDQ SX 27 g + Nufarm MCPA 750 l l
- F MCPA 2,4 l
- G MCPA 2,4 l
- H Ariane 2,5 l
- I Obehandlat

L5-111 Törsjö, Örebro

			efterverkan		skörd 2012
	åkertistel	dån	% täckning	antal/72 m ²	06-sep
	1250 g/m ²	708 g/m ²	2012	2012	4390 kg/ha
A Obehandlat	100	100	1	3	100
B 27 g CDQ SX + 0,1 l vtm 1) 3 l Roundup Bio 3)	9	0	0	25	176
C 27 g CDQ SX + 1 l MCPA 750 + 0,1 l vtm 1) 3 l Roundup Bio 3)	2	0	0	14	182
D 27 g CDQ SX + 0,1 l vtm 2)	3	2	2	47	177
E 27 g CDQ SX + 1 l MCPA 750 + 0,1 l vtm 2)	9	1	3	55	176
F 2,4 MCPA 2)	4	23	0	13	182
G 2,4 MCPA 2) 3 l Roundup Bio 4)	1	16	1	13	185
H 2,5 l Ariane S 2) 3,0 l Glyphomax 4)	2	31	1	23	182
I 3,0 Roundup Bio 4)	106	155	1	7	103
	02-jul	02-jul	06-sep	24-sep	LSD 680 (15%)
1) tisteln 5-10 cm					
2) tisteln 10-20 cm	Vinjett vårvete				
3) 4 veckor efter skörd	örtogräs 715 g				
4) på hösten efter skörd då tisteln har 3-4 blad	1) 23 maj DC 21				
	tisteln xx cm				
	2) 28 maj DC 25				
	tisteln xx cm				
	3 o 4) 24 sept				
	tisteln 5 cm (enstaka)				



L5-111 Törsjö, T-län 2012

	efterverkan			
	åkertistel 1250 g/m ²	dån 708 g/m ²	% täckning 2012	2013
A Obehandlat	100	100	1	48
B 27 g CDQ SX + 0,1 l vtm 1) 3 l Roundup Bio 3)	9	0	0	4
C 27 g CDQ SX + 1 l MCPA 750 + 0,1 l vtm 1) 3 l Roundup Bio 3)	2	0	0	5
D 27 g CDQ SX + 0,1 l vtm 2)	3	2	2	5
E 27 g CDQ SX + 1 l MCPA 750 + 0,1 l vtm 2)	9	1	3	2
F 2,4 MCPA 2)	4	23	0	2
G 2,4 MCPA 2) 3 l Roundup Bio 4)	1	16	1	2
H 2,5 l Ariane S 2) 3,0 l Glyphomax 4)	2	31	1	3
I 3,0 Roundup Bio 4)	106	155	1	58
	02-jul	02-jul	06-sep	10-jun

Vinjett vårmete
örtogräs 715 g
1) 23 maj DC 21
tistel xx cm
2) 28 maj DC 25
tistel xx cm
3 o 4) 24 sept
tistel 5 cm (enstaka)

		efterverkan		
		åkertistel	% täckning	
		1250 g/m ²	2012	
			antal/72 m ²	
			2012	
A	Obehandlat	100	1	3
B	27 g CDQ SX + 0,1 l vtm 1) 3 l Roundup Bio 3)	9	0	25
C	27 g CDQ SX + 1 l MCPA 750 + 0,1 l vtm 1) 3 l Roundup Bio 3)	2	0	14
D	27 g CDQ SX + 0,1 l vtm 2)	3	2	47
E	27 g CDQ SX + 1 l MCPA 750 + 0,1 l vtm 2)	9	3	55
F	2,4 MCPA 2)	4	0	13
G	2,4 MCPA 2) 3 l Roundup Bio 4)	1	1	13
H	2,5 l Ariane S 2) 3,0 l Glyphomax 4)	2	1	23
I	3,0 Roundup Bio 4)	106	1	7
		02-jul	06-sep	24-sep

A3, i7

C14, F13, G13

B25, H23

D47, E55

Obehandlat

2,4 MCPA, CDQ + 1,0 MCPA tidigt

CDQ tidigt, Ariane S

CDQ sent (trots 1,0 MCPA)

L5-111 Åkertistel i vårsäd, Huseby, BC-län, 2013

		Åkertistel		Samtl ört		
		reltal	Sign	reltal	Sign	
		grupp		grupp		
g/m ²		428		45		
1	Obehandlat	Regioner	100	a	100	a
2	2,5 l Ariane S 1)	Regioner	4	bc	0	d
3	(30 g Balance SX + 1 l Event Super + 0,5 l olja) 1) + 1 l Nufarm MCPA 750 2)	Du Pont/Nufarm	3	bc	0	d
4	(27 g CDQ + 0,1 l vätmedel) 1) + 3 l Clinic 3)	Du Pont	3	bc	5	bc
5	(27 g CDQ + 1 l Nufarm MCPA 750 + 0,1 l vätmedel) 1) + 3 l Clinic 3)	Du Pont/Nufarm	2	c	20	ab
6	27 g CDQ + 0,1 l vätmedel 2)	Du Pont	22	b	0	d
7	27 g CDQ + 1 l Nufarm MCPA 750 + 0,1 l vätmedel 2)	Du Pont/Nufarm	6	bc	0	cd
8	2,5 l Ariane S 2)	SJV	16	bc	0	cd
9	2,5 l Ariane S 2) + 3 Glyphomax 4)	DOW	7	bc	1	cd
10	3 l Roundup Bio 4)	SJV	120	a	145	a
	1) Tistel n 5-10 cm		1) 3 juni DC14			
	2) Tistel n 10-20 cm		2) 12 juni DC 22			
	3) 4 veckor efter skörd		3) 20 sept			
	4) Hösten, tistel n 3-4 blad		4) 20 sept			
	Sort		Vårmete Vinjett			

L5-111 Åkertistel i vårsäd, Huseby, BC-län, 2013

	Åkertistel				
	reltal	Sign	Nedvissning	% Marktäckning	% Marktäckning
		grupp	4 juli	3 aug	vid höstsprutning
g/m ²	428				
1 Obehandlat	100	a	0	43	7
2 2,5 l Ariane S 1)	4	bc	75	3	3
3 (30 g Balance SX + 1 l Event Super + 0,5 l olja) 1) + 1 l Nufarm MCPA 750 2)	3	bc	85	2	3
4 (27 g CDQ + 0,1 l vätmedel) 1) + 3 l Clinic 3)	3	bc	90	4	7
5 (27 g CDQ + 1 l Nufarm MCPA 750 + 0,1 l vätmedel) 1) + 3 l Clinic 3)	2	c	98	2	4
6 27 g CDQ + 0,1 l vätmedel 2)	22	b	95	2	6
7 27 g CDQ + 1 l Nufarm MCPA 750 + 0,1 l vätmedel 2)	6	bc	95	2	3
8 2,5 l Ariane S 2)	16	bc	95	1	2
9 2,5 l Ariane S 2) + 3 Glyphomax 4)	7	bc	95	0,5	2
10 3 l Roundup Bio 4)	120	a	0	52	15
1) Tistel n 5-10 cm	1) 3 juni DC14				
2) Tistel n 10-20 cm	2) 12 juni DC 22				
3) 4 veckor efter skörd	3) 20 sept				
4) Hösten, tistel n 3-4 blad	4) 20 sept				
Sort	Vårmete Vinjett				

45 g örtogräs
obeh 2570 kg/ha ns

L5-111 Åkertistel i vårsäd, Nybble, T-län, 2013

	Åkertistel			
	reltal	sign	Nedvissning	% Marktäckning
		grupp	29 juni	vid skörd 7 aug
	g/m ²	106		
1 Obehandlat	100	a	0	14
2 2,5 l Ariane S 1)	18	ab	16	3
3 (30 g Balance SX + 1 l Event Super + 0,5 l olja 1) + 1 l Nufarm MCPA 750 2)	5	bc	17	1
4 (27 g CDQ + 0,1 l vätmedel 1) + 3 l Clinic 3)	0	c	83	1
5 (27 g CDQ + 1 l Nufarm MCPA 750 + 0,1 l vätmedel 1) + 3 l Clinic 3)	4	bc	30	4
6 27 g CDQ + 0,1 l vätmedel 2)	56	a	10	0
7 27 g CDQ + 1 l Nufarm MCPA 750 + 0,1 l vätmedel 2)	5	bc	23	1
8 2,5 l Ariane S 2)	0	c	69	1
9 2,5 l Ariane S 2) + 3 Glyphomax 4)	0	c	85	0
10 3 l Roundup Bio 4)	87	a	12	15
1) Tistel n 5-10 cm	1) 1 juni DC 25			
2) Tistel n 10-20 cm	2) 7 juni DC 30			
3) 4 veckor efter skörd	3) 27 aug			
4) Hösten, tistel n 3-4 blad	4) 27 aug			
Sort	Vårkorn Einar			

44 g örtogräs
obeh 7130 kg/ha ns

L5-111 Åkertistel i vårsäd, Nybble, T-län, 2013

		Åkertistel		Samtl ört	
		reltal	Sign grupp	reltal	Sign grupp
	g/m²	106		44	
1 Obehandlat	Regioner	100	a	100	a
2 2,5 l Ariane S 1)	Regioner	18	ab	0	d
3 (30 g Balance SX + 1 l Event Super + 0,5 l olja) 1) + 1 l Nufarm MCPA 750 2)	Du Pont/Nufarm	5	bc	0	d
4 (27 g CDQ + 0,1 l vätmedel) 1) + 3 l Clinic 3)	Du Pont	0	c	5	b
5 (27 g CDQ + 1 l Nufarm MCPA 750 + 0,1 l vätmedel) 1) + 3 l Clinic 3)	Du Pont/Nufarm	4	bc	1	c
6 27 g CDQ + 0,1 l vätmedel 2)	Du Pont	56	a	42	a
7 27 g CDQ + 1 l Nufarm MCPA 750 + 0,1 l vätmedel 2)	Du Pont/Nufarm	5	bc	6	b
8 2,5 l Ariane S 2)	SJV	0	c	0	d
9 2,5 l Ariane S 2) + 3 Glyphomax 4)	DOW	0	c	0	d
10 3 l Roundup Bio 4)	SJV	87	a	108	a
1) Tistel n 5-10 cm		1) 1 juni DC 25			
2) Tistel n 10-20 cm		2) 7 juni DC 30			
3) 4 veckor efter skörd		3) 27 aug			
4) Hösten, tistel n 3-4 blad		4) 27 aug			
Sort		Vårkorn Einar			

L5-111 Åkertistel i vårsäd, Nybble, T-län, 2013

	Åkertistel		Samtl ört		Åkertistel
	reltal	Sign	reltal	Sign	% marktäckning
		grupp		grupp	vid skörd 7 aug
	g/m ²				
1 Obehandlat	106		44		
2 2,5 l Ariane S 1)	100	a	100	a	14
3 (30 g Balance SX + 1 l Event Super + 0,5 l olja 1) + 1 l Nufarm MCPA 750 2)	18	ab	0	d	3
4 (27 g CDQ + 0,1 l vätsmedel 1) + 3 l Clinic 3)	5	bc	0	d	1
5 (27 g CDQ + 1 l Nufarm MCPA 750 + 0,1 l vätsmedel 1) + 3 l Clinic 3)	0	c	5	b	1
6 27 g CDQ + 0,1 l vätsmedel 2)	4	bc	1	c	4
7 27 g CDQ + 1 l Nufarm MCPA 750 + 0,1 l vätsmedel 2)	56	a	42	a	0
8 2,5 l Ariane S 2)	5	bc	6	b	1
9 2,5 l Ariane S 2) + 3 Glyphomax 4)	0	c	0	d	1
10 3 l Roundup Bio 4)	0	c	0	d	0
	87	a	108	a	15
1) Tistel n 5-10 cm	1) 1 juni DC 25				
2) Tistel n 10-20 cm	2) 7 juni DC 30				
3) 4 veckor efter skörd	3) 27 aug				
4) Hösten, tistel n 3-4 blad	4) 27 aug				
Sort	Vårkorn Einar				

L5-111 Åkertistel i vårsäd, Viggeby, BC-län, 2013

		Åkertistel	
		reltal	Sign
		grupp	
g/m ²		735	
1	Obehandlat	Regioner	100 ab
2	2,5 l Ariane S 1)	Regioner	93 ab
3	(30 g Balance SX + 1 l Event Super + 0,5 l olja) 1) + 1 l Nufarm MCPA 750 2)	Du Pont/Nufarm	20 c
4	(27 g CDQ + 0,1 l vätsmedel) 1) + 3 l Clinic 3)	Du Pont	83 ab
5	(27 g CDQ + 1 l Nufarm MCPA 750 + 0,1 l vätsmedel) 1) + 3 l Clinic 3)	Du Pont/Nufarm	69 b
6	27 g CDQ + 0,1 l vätsmedel 2)	Du Pont	16 c
7	27 g CDQ + 1 l Nufarm MCPA 750 + 0,1 l vätsmedel 2)	Du Pont/Nufarm	25 c
8	2,5 l Ariane S 2)	SJV	13 c
9	2,5 l Ariane S 2) + 3 Glyphomax 4)	DOW	19 c
10	3 l Roundup Bio 4)	SJV	124 a
	1) Tistel n 5-10 cm		1) 30 maj DC 12
	2) Tistel n 10-20 cm		2) 12 juni DC 30
	3) 4 veckor efter skörd		3) 20 sept
	4) Hösten, tistel n 3-4 blad		4) 20 sept
	Sort		Vårkorn Tipple

L5-111 Åkertistel i vårsäd, Viggeby, BC-län, 2013

	Åkertistel reltal	sign grupp	% Marktäckning vid skörd 24 aug	% Marktäckning vid höstsprutning
	735			
1 Obehandlat	100	ab	62	22
2 2,5 l Ariane S 1)	93	ab	53	27
3 (30 g Balance SX + 1 l Event Super + 0,5 l olja 1) + 1 l Nufarm MCPA 750 2)	20	c	13	9
4 (27 g CDQ + 0,1 l vätmedel 1) + 3 l Clinic 3)	83	ab	45	22
5 (27 g CDQ + 1 l Nufarm MCPA 750 + 0,1 l vätmedel 1) + 3 l Clinic 3)	69	b	41	18
6 27 g CDQ + 0,1 l vätmedel 2)	16	c	8	12
7 27 g CDQ + 1 l Nufarm MCPA 750 + 0,1 l vätmedel 2)	25	c	10	8
8 2,5 l Ariane S 2)	13	c	11	11
9 2,5 l Ariane S 2) + 3 Glyphomax 4)	19	c	10	9
10 3 l Roundup Bio 4)	124	a	72	19
1) Tistelns 5-10 cm	1) 30 maj DC 12			
2) Tistelns 10-20 cm	2) 12 juni DC 30			
3) 4 veckor efter skörd	3) 20 sept			
4) Hösten, tistelns 3-4 blad	4) 20 sept			
Sort	Vårkorn Tipple			

15 g örtogräs
obeh 1530 kg/ha ns

		Huseby 428 g		Nybble 106 g		Viggeby 735 g	
1	Obehandlat	100	a	100	a	100	ab
10	Obehandlat	120	a	87	a	124	ab
2	2,5 l Ariane S 1)	4	bc	18	ab	93	ab
8	2,5 l Ariane S 2)	16	bc	0	c	13	c
9	2,5 l Ariane S 2)	7	bc	0	c	19	c
4	27 g CDQ + vtm 1)	3	bc	0	c	83	ab
6	27 g CDQ + vtm 2)	22	bc	56	a	16	c
5	27 g CDQ + 1 l Nufarm MCPA 750 + vtm 1)	2	c	4	bc	69	b
7	27 g CDQ + 1 l Nufarm MCPA 750 + vtm 2)	6	bc	5	bc	25	c
		1) 3 juni DC 14		1) 1 juni DC 25		1) 30 maj DC 12	
		9 cm (3-20)		10 cm (5-15)		4 cm (1-7)	
		2) 12 juni DC 22		2) 7 juni DC 30		2) 12 juni DC 30	
		17 cm (12-34)		?		11 cm (5-17)	
		2570 kg/ha		7130 kg/ha		1530 kg/ha	



		2 försök L5-111		
		05B210		
		05B211		
		Tistel		
		vid skörd		
		Tistel	Skörd	grad
		rel.tal	kg/ha	Rel.tal
		g/m ²		
		521		59
1	Obehandlat	100	2150	100
2	2,5 l Ariane S 1)	32		49
3	(30 g Balance SX + 1 l Event Super + 0,5 l olja) 1) + 1 l Nufarm MCPA 750 2)	23		13
4	(27 g CDQ + 0,1 l vätmedel) 1) + 3 l Clinic 3)	16		54
5	(27 g CDQ + 1 l Nufarm MCPA 750 + 0,1 l vätmedel) 1) + 3 l Clinic 3)	19		49
6	27 g CDQ + 0,1 l vätmedel 2)	18		9
7	27 g CDQ + 1 l Nufarm MCPA 750 + 0,1 l vätmedel 2)	15		10
8	2,5 l Ariane S 2)	16		11
9	2,5 l Ariane S 2) + 3 Glyphomax 4)	18		9
10	3 l Roundup Bio 4)	132		107
	PROB	2	ns	
	LSD			56%

	2 försök L5-111	aritmet.	
	05B210		
	05B211		Tistel vid
			skörd
	Tistel	Skörd	grad
	rel.tal	kg/ha	Rel.tal
	g/m ²	649	59
1 Obehandlat	100	2150	100
2 2,5 l Ariane S 1)	58		49
3 (30 g Balance SX + 1 l Event Super + 0,5 l olja) 1) + 1 l Nufarm MCPA 750 2)	18		13
4 (27 g CDQ + 0,1 l vätmedel) 1) + 3 l Clinic 3)	50		54
5 (27 g CDQ + 1 l Nufarm MCPA 750 + 0,1 l vätmedel) 1) + 3 l Clinic 3)	45		49
6 27 g CDQ + 0,1 l vätmedel 2)	20		9
7 27 g CDQ + 1 l Nufarm MCPA 750 + 0,1 l vätmedel 2)	21		10
8 2,5 l Ariane S 2)	14		11
9 2,5 l Ariane S 2) + 3 Glyphomax 4)	16		9
10 3 l Roundup Bio 4)	113		107
PROB			ns
LSD			56%



L5-8020 Örtogräs vårraps

Salsa (DuPont) ephemetsulfuron

L5-8020 Örtogräs vårraps

Salsa (DuPont) ephemetsulfuron



L5-8020 Örtogräs vårraps, Töfta, Grästorps, 2013

Led	g/m ²	Beställare	Åkerbinda reltal	sign grupp	Samtl ört reltal	Skörd kg/ha	sign grupp	Råfett
			71		300	2435		1144
1 Obehandlat		Regioner	100	a	100	100	de	100
2 2,5 l Nimbus 1)		BASF	28	bc	22	108	abc	108
3 2,0 l Butisan Top 1)		SFO	56	ab	39	106	bcd	105
4 1 l Fox 2)		MA	20	cd	31	110	ab	111
5 0,3 l Galera + 0,3 l PG26N 3)		DOW	0	e	35	95	e	90
6 1 l Butisan Top + 0,15 Galera + 0,3 l PG26N 3)		SJV	5	d	40	102	cde	99
7 17 g Salsa + 1 l Butisan Top + 0,1 l vätmedel 3)		Du Pont	43	abc	27	104	bcd	103
8 17 g Salsa + 0,2 l vätmedel 3)		Du Pont	83	a	46	107	bcd	107
9 17 g Salsa + 0,2 l vätmedel 3) + <u>165 g Matrigon 72 SG + 0,5 l Renol 4)</u>		Du Pont	60	ab	38	115	a	114
								LSD 7%
1) Senast 3 dagar efter sådd			1) 7 maj					
2) Stadium DC 12-12			2) 30 maj DC 12					
3) Stadium DC 12-13			3) 30 maj DC 12					
4 Stadium DC 50-50			4) 12 juni DC 51					
Sort			Zappa					



L5-8020 Töfta, Grästorp 2013

UTSKRIFTSDATUM: 2013-11-06

Skörd renv kg/ha 09-06	Rel tal	Råfett skörd kg/ha 09-06	Rel tal	Råfett %	Av rens pro cent	Vat ten halt skörd	Stjälk styrka vid skörd 09-06	Ogräs före komst grad 09-06
2450	100	1144	100	51.4	1.9	9.5	100	25
2630	107	1233	108	51.6	1.2	9.1	100	5
2580	105	1205	105	51.5	1.5	9.0	100	11
2710	111	1270	111	51.6	1.6	9.4	100	18
2310	94	1027	90	48.8	3.4	11.2	100	23
2470	101	1132	99	50.5	2.0	9.6	100	24
2530	103	1180	103	51.3	1.7	8.9	100	15
2590	106	1222	107	51.8	1.4	9.0	100	21
2810	115	1302	114	51.0	1.9	9.3	100	15
2560		1191						
5.0		4.6						
36		36						
.0007		.0001						
190		80						



L5-8020 Lida säteri, D-län

Led	g/m ²	Samtl ört	signifikans	signifikans	
		reltal	grupp	skörd	grupp
		244		1676	
1 Obehandlat		100	ab	100	c
2 2,5 l Nimbus 1)		127	a	97	c
3 2,0 l Butisan Top 1)		80	ab	101	c
4 1 l Fox 2)		98	ab	94	c
5 0,3 l Galera + 0,3 l PG26N 3)		38	c	97	c
6 1 l Butisan Top + 0,15 Galera + 0,3 l PG26N 3)		66	b	105	bc
7 17 g Salsa + 1 l Butisan Top + 0,1 l vätmedel 3)		35	c	121	ab
8 17 g Salsa + 0,2 l vätmedel 3)		37	c	132	a
9 17 g Salsa + 0,2 l vätmedel 3) + 165 g Matrigan 72 SG + 0,5 l Renol 4)		89	c	107	bc
1) Senast 3 dagar efter sådd		1) 8 maj			
2) Stadium DC 12-12		2) 24 maj DC 12			
3) Stadium DC 12-13		3) 24 maj DC 12			
4) Stadium DC 50-50		4) 20 juni DC 53			

L5-8020 Lida, Åkers styckebruk, D-län

UTSKRIFTSDATUM: 2013-11-06

Skörd renv kg/ha 09-06	Rel tal	Råfett skörd kg/ha 09-06	Rel tal	Råfett %	Av rens pro cent	Vat ten halt skörd	Stjälk styrka vid skörd 09-06
1680	100	792	100	51.9	4.3	10.9	100
1620	97	770	97	52.1	3.8	10.6	100
1680	100	804	102	52.4	2.7	10.1	100
1570	94	736	93	51.6	2.3	10.5	100
1630	97	771	97	51.8	1.5	9.9	100
1770	105	842	106	52.3	1.4	9.5	100
2060	123	976	123	52.0	1.5	10.0	100
2210	132	1051	133	52.2	1.4	9.9	100
1790	107	835	105	51.3	1.3	9.6	100
1780		841					
9.3		9.1					
34		34					
.0003		.0002					
250		117					



L5-8020 Nybble gård, Vintrosa, T-län

UTSKRIFTSDATUM: 2013-11-06

Skörd renv kg/ha 09-09	Rel tal	Råfett skörd kg/ha 09-09	Rel tal	Råfett %	Av rens pro cent	Vat ten halt skörd	Miss färgn vår 0-100 06-13	Plant de form vår 06-13	Stjälk styrka vid skörd 09-09	Ogräs före komst grad 09-09
2000	100	928	100	51.2	1.0	12.3	0	0	100	16
2220	111	1021	110	50.5	0.6	14.2	0	70	100	1
2130	107	969	104	50.0	0.8	13.5	0	23	100	3
2200	110	1006	108	50.3	0.9	13.9	30	0	100	4
1920	96	863	93	49.4	0.9	15.6	0	10	100	3
2150	108	972	105	49.9	0.6	13.6	0	0	100	5
2070	103	932	100	49.5	0.8	14.0	0	10	100	2
1970	99	892	96	49.8	0.7	13.3	0	0	100	3
2170	109	981	106	49.9	0.7	14.3	0	0	100	1
2090		951								
8.1		9.2								
36		36								
.1719		.2352								
250		127								



L5-8020 Örtogräs vårraps, Glyttinge, 2013

Led	g/m ²	Beställare	Våtarv reltal	sign grupp	Samtl ört reltal	sign grupp
			119		219	
1	Obehandlat	Regioner	100	ab	100	a
2	2,5 l Nimbus 1)	BASF	2	f	40	bc
3	2,0 l Butisan Top 1)	SFO	21	cde	35	bc
4	1 l Fox 2)	MA	154	ab	113	a
5	0,3 l Galera + 0,3 l PG26N 3)	DOW	60	abc	44	bc
6	1 l Butisan Top + 0,15 Galera + 0,3 l PG26N 3)	SJV	43	bcd	66	ab
7	17 g Salsa + 1 l Butisan Top + 0,1 l vätmedel 3)	Du Pont	12	def	39	bc
8	17 g Salsa + 0,2 l vätmedel 3)	Du Pont	13	def	30	c
9	17 g Salsa + 0,2 l vätmedel 3) + 165 g Matrigon 72 SG + 0,5 l Renol 4)	Du Pont	11	ef	75	bc
	1) Senast 3 dagar efter sådd		1) 5 maj			
	2) Stadium DC 12-12		2) 27 maj DC 12			
	3) Stadium DC 12-13		3) 27 maj DC 12			
	4 Stadium DC 50-50		4) 7 juni DC 50			
	Sort		Mosaik			



4 försök L5-8020									
05B224									
05B225									
05B226									
05B227									
Led	g/m ²	Dån	Sign	Våtarv	Åkerbinda	Samtl örto	Sign	Skörd	Vattenhalt
		Rel.tal	klass	Rel.tal	Rel.tal	Rel.tal	klass	kg/ha	
		61		37	46	181		2330	
1	Obehandlat	100	a	100	100	100	a		10,4
2	2,5 l Nimbus 1)	74	a	6	35	21	c		10,6
3	2,0 l Butisan Top 1)	45	a	18	47	32	bc		10,3
4	1 l Fox 2)	37	ab	48	15	45	abc		10,4
5	0,3 l Galera + 0,3 l PG26N 3)	59	a	24	3	30	bc		11,2
6	1 l Butisan Top + 0,15 Galera + 0,3 l PG26N 3)	67	a	47	13	55	ab		10,1
7	17 g Salsa + 1 l Butisan Top + 0,1 l vätmedel 3)	3	bc	10	54	21	c		10,2
8	17 g Salsa + 0,2 l vätmedel 3)	2	c	16	50	28	bc		10,1
9	17 g Salsa + 0,2 l vätmedel 3) + 165 g Matrigon 72 SG + 0,5 l Renol 4)	3	bc	18	41	18	c		10,2
	antal försök	2		2	2	4		ns	
	1) Senast 3 dagar efter sådd								
	2) Stadium DC 12-12								
	3) Stadium DC 12-13								
	4 Stadium DC 50-50								

		4 försök L5-8020 aritmet.				
		05B224	05B225	05B226	05B227	
Led	g/m ²	Dån	Våtarv	Åkerbinda	Samtl ört	Skörd
		Rel.tal	Rel.tal	Rel.tal	Rel.tal	kg/ha
		91	80	47	239	2230
1	Obehandlat	100	100	100	100	
2	2,5 l Nimbus 1)	82	3	41	51	
3	2,0 l Butisan Top 1)	80	21	59	49	
4	1 l Fox 2)	29	106	19	68	
5	0,3 l Galera + 0,3 l PG26N 3)	49	47	0	40	
6	1 l Butisan Top + 0,15 Galera + 0,3 l PG26N 3)	80	46	20	59	
7	17 g Salsa + 1 l Butisan Top + 0,1 l vätmedel 3)	3	9	81	33	
8	17 g Salsa + 0,2 l vätmedel 3)	3	10	89	36	
9	17 g Salsa + 0,2 l vätmedel 3) + 165 g Matrigon 72 SG + 0,5 l Renol 4)	3	11	56	31	
	antal försök	2	2	2	4	
	PROB					ns
	1) Senast 3 dagar efter sådd					
	2) Stadium DC 12-12					
	3) Stadium DC 12-13					
	4 Stadium DC 50-50					

L5-830 Örtogräs oljelin

Ally SX metsulfuron methyl 20 %

Galera

Mot ogräs i odlingar av raps (vårbehandling) och vârrybs.

Nufarm MCPA 750

Mot ogräs i odlingar av vete, korn, råg, rågvete och havre.



L5-830 Örtogräs oljelin, Fornåsa, 2013

	Beställare	Svinmålla reltal	Våtarv reltal	Sign grupp	Samtl ört reltal	Skörd kg/ha
g/m²		120	57		299	2530
1 Obehandlat	Regioner	100	100	a	100	100
2 15 g Ally SX + 15 g Gratil 75 WG + 0,2 l Nufarm MCPA 750	Svensk Raps	67	8	b	74	92
3 0,3 l Galera + 0,3 l PG26N	Dow	149	151	a	139	83
Stadium DC 12-14 grödan 5-8 cm		7 juni DC 30				
Sort		Taurus				
LSD						260(10%)



L5-830 Örtogräs oljelin, Fornåsa, 2013

UTSKRIFTSDATUM: 2013-10-31

Skörd renv kg/ha 09-07	Rel tal	Råfett skörd kg/ha 09-07	Rel tal	Råfett %	Av rens pro cent	Vat ten halt skörd	Stjälk styrka vid skörd 09-07
2530	100	1045	100	45.5	10.7	17.1	95
2310	92	997	95	47.3	6.1	11.1	95
2100	83	903	86	47.2	6.8	11.6	95
2310		982					
6.5		7.3					
12		12					
.0207		.0788					
260		125					



L5-830 Örtogräs oljelin, Ändegården, R-län, 2013

	Beställare	Viol reltal	Samtl ört reltal	Sign grupp
g/m²		369	352	
1 Obehandlat	Regioner	100	100	a
2 15 g Ally SX + 15 g Gratil 75 WG + 0,2 Nufarm MCPA 750	Svensk Raps	1	7	b
3 0,3 Galera + 0,3 PG26N	Dow	82	93	a
Stadium DC 12-14 grödan 5-8 cm		5 juni DC 30		
Sort		Taurus		



L5-830 Örtogräs oljelin, Ändegården, R-län, 2013

UTSKRIFTSDATUM: 2013-11-05

Skörd renv kg/ha 09-06	Rel tal	Råfett skörd kg/ha 09-06	Rel tal	Råfett %	Av rens pro cent	Vat ten halt skörd	Stjälk styrka vid skörd 09-06
1980	100	851	100	47.0	4.3	7.2	100
2130	108	920	108	46.5	6.6	7.2	100
2030	103	861	101	46.6	6.1	7.3	100
2050		865					
2.6		1.8					
11		10					
.0352		.1947					
100		36					



		2 försök L5-830	
		05B239	
		05B240	
		Samtl örtogräs	Skörd
		Rel.tal	kg/ha
		330	2290
	g/m²		
1	Obehandlat	100	
2	15 g Ally SX + 15 g Gratil 75 WG + 0,2 l Nufarm MCPA 750	22	
3	0,3 l Galera + 0,3 l PG26N	114	
	Stadium DC 12-14 grödan 5-8 cm	Behandlat stadium 30	
	antal försök	2	ns

		2 försök L5-830	aritmet.
		05B239	
		05B240	
		Samtl örtogräs	Skörd
			Rel.tal
			kg/ha
		g/m²	401
			2290
1	Obehandlat		100
2	15 g Ally SX + 15 g Gratil 75 WG + 0,2 l Nufarm MCPA 750		32
3	0,3 l Galera + 0,3 l PG26N		106
	PROB		ns
	Stadium DC 12-14 grödan 5-8 cm	Behandlat stadium	30

L5-830, 2 försök E- T-län 2006

Försöksled	2006				
	Frö		Ogräs rel.tal		
	kg/ha	rel. tal	Målla	Viol	Samtl. örtogräs
1. Obehandlat	1850	100	100	100	100
2. 1 tabl Ally 50 ST + 0,3 l MCPA	+ 320	117	6	4	8
3. 0,5 tabl Ally 50 ST + 10 g Gratil 75 WG + 0,2 l MCPA	+ 410	122	11	7	12
4. 0,8 tabl Ally 50 ST + 15 g Gratil 75WG + 0,2 l MCPA	+ 440	124	0	2	3
Antal försök	1		1	2	2
Ogräs g/m ² i obehandlat			451	46	347
Försökslän		T	T		

Spruttidpunkt: linet 5-8 cm.

Vinberga gård, Motala (E) Taurus, behandlades 7/6.

Testa, Sköllersta (T) Flanders, behandlades 12/6.

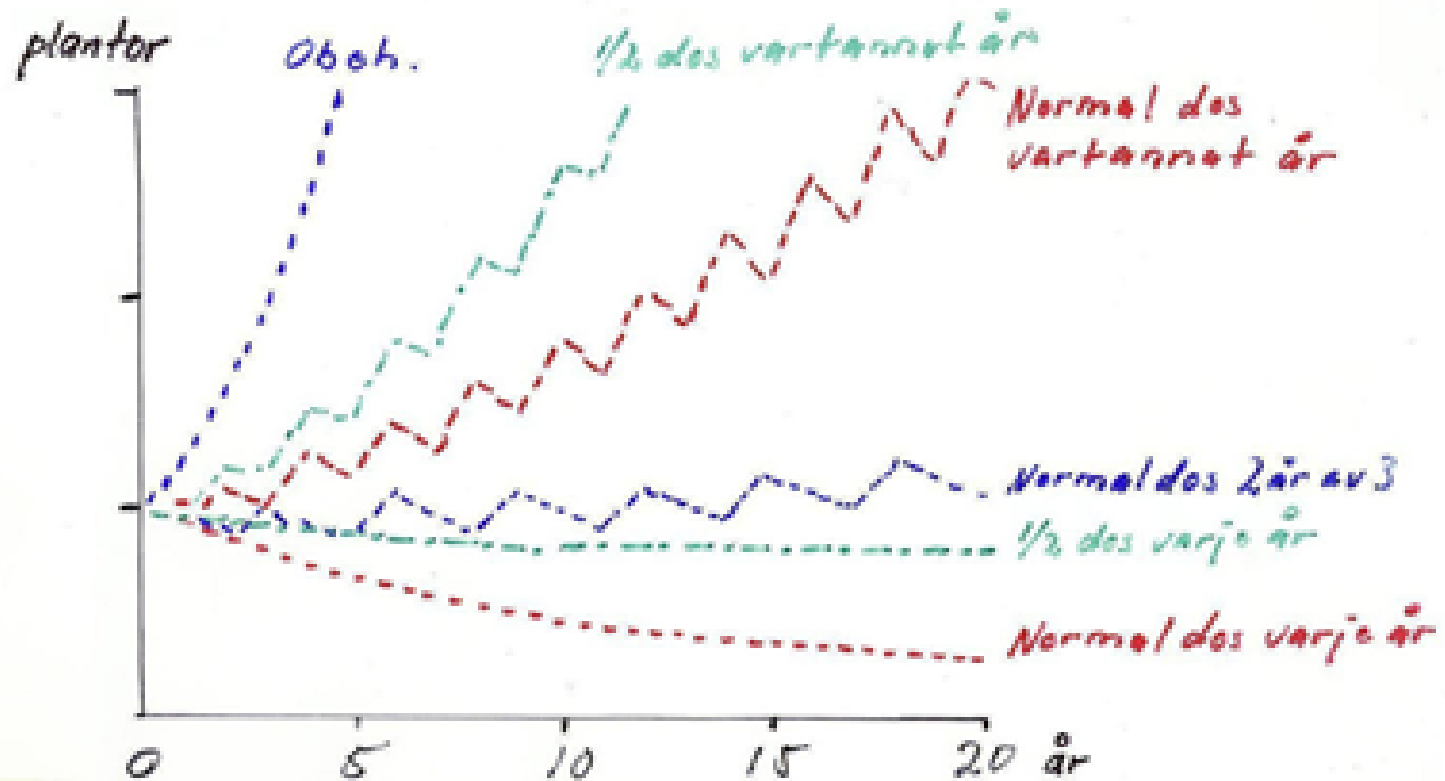
LSD 5% 250 kg/ha (14 %)

Bekämpningsstrategi för ogräs och dess långsiktiga ekonomiska effekter

Patrick Petersson, HIR Malmöhus
Rikard Andersson, HIR Malmöhus
Karin Jahr, Växtskyddscentralen Uppsala



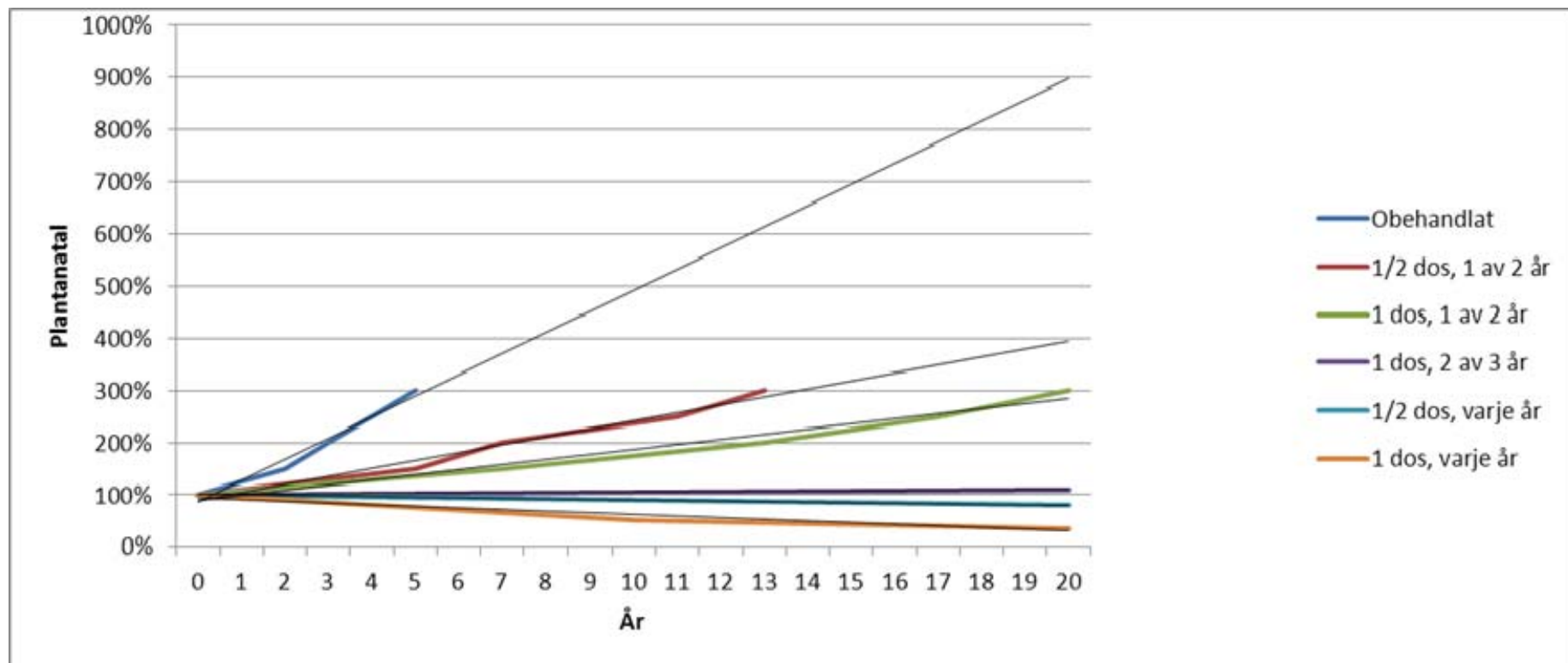
Beräknad utveckling vid olika behandling i sträsäd

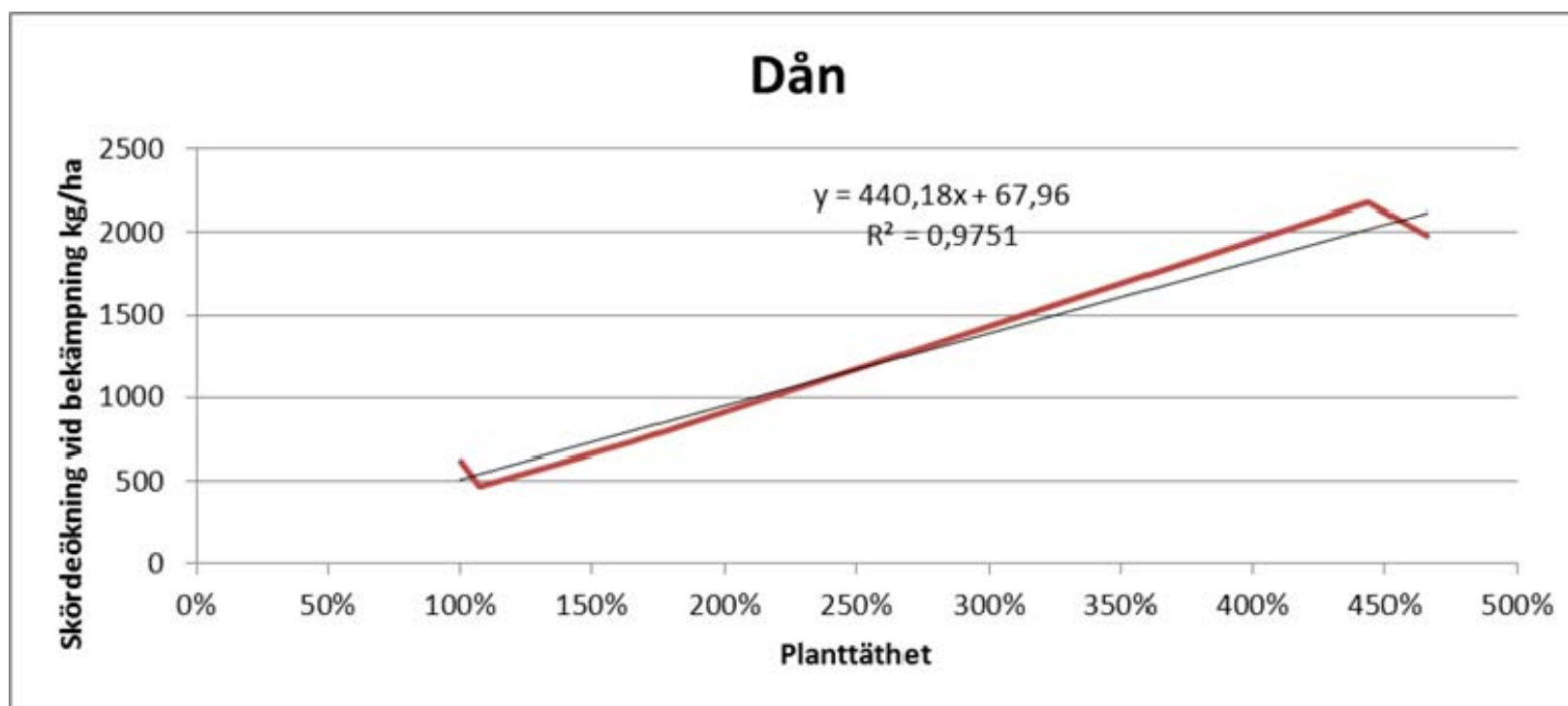


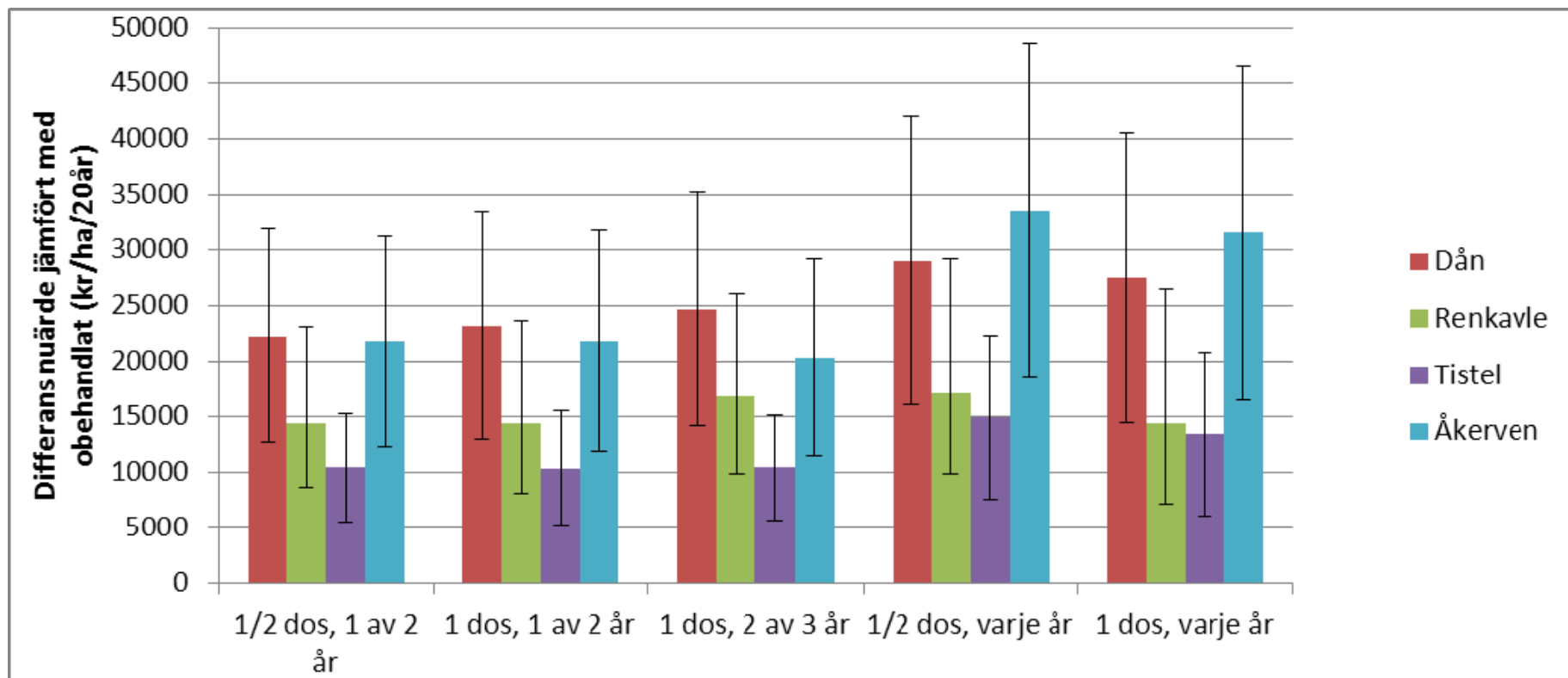
s. 81

1/1 85% opåseff.
1/2 75% s.138
1/4 60%
20.000 kg/m²

efter P. Kryger Jensen, DK







Växtföljd 1	Växtföljd 2	Växtföljd 3	Växtföljd 4	Växtföljd 5
Höstraps	Höstraps	Höstraps	Höstraps	Höstraps
Höstvete	Höstvete	Höstvete	Höstvete	Höstvete
Höstvete	Höstvete	Höstvete	Ärter	Lin
Höstvete	Sockerbetor	Åkerböna	Höstvete	Höstvete
Vårkorn	Vårkorn	Vårkorn	Vårkorn	Vårkorn
80 % Spannmål	60 % Spannmål	60 % Spannmål	60 % Spannmål	60 % Spannmål
Red jb 2	Red jb 2	Red jb 2	Red jb 3	Red jb 3
Antal beh	Antal beh	Antal beh	Antal beh	Antal beh
Ogräs 9	Ogräs 10	Ogräs 8	Ogräs 8	Ogräs 8
Glyfosat 2	Glyfosat 1	Glyfosat 1	Glyfosat 2	Glyfosat 2
Svamp 7	Svamp 6	Svamp 5	Svamp 5	Svamp 5
Insekt 4,8	Insekt 4	Insekt 5	Insekt 5	Insekt 5
TB2 798 kr/ha	TB2 1686 kr/ha	TB2 782 kr/ha	TB2 1020 kr/ha	TB2 1211 kr/ha

Jo

Växtföljd 1

80% spm. Gröda	Höstraps	Höstvete	Höstvete	Höstvete	Vårkorn
Skörd	3500	7700	6500	6000	5500
Ogräs beh	2 l Butisan Top 0,35 Select	0,8 Cougar 0,8 Starane XL	0,8 Cougar 0,8 Starane XL	0,8 Cougar 100-150g Broadway + olja	2 l Ariane S
Svamp		0,4 l Proline 0,5 Sportak 0,2 l Comet	0,8 l Proline 0,5 Sportak 0,2 l Comet	1 l Proline 0,5 Sportak 0,2 l Comet	0,2 Proline 0,1 Comet
Insekt	0,3 l Biscaya 0,25 l Sumi-alpha SFW (vart tredje år)	0,2 l Sumi-alpha SF	0,2 l Sumi-alpha SF	0,2 l Sumi-alpha SF	0,15 Mavrik 2F (vart annat år)
Kvickrots beh					2 ggr glyfosat
Reducerad bearbetning	reducerad	reducerad			
TB 2	2 524 kr	2 401 kr	74 kr	-686 kr	-320 kr
			Genomsnittlig TB 2		798 kr

Växtföljd 4

60% spm. Gröda	Höstraps	Höstvete	Ärter	Höstvete	Vårkorn
Skörd	3500	7700	3500	7500	5500
Ogräs beh	2 l Butisan Top 0,35 Select	0,8 Cougar 0,8 Starane XL	2 l Fenix	0,8 Cougar 0,8 Starane XL	2 l Ariane S
Svamp		0,4 l Proline 0,5 Sportak 0,2 l Comet		0,4 Proline 0,5 Tilt 250 0,2 l Comet	0,2 Proline 0,1 Comet
Insekt	0,3 l Biscaya 0,25 l Sumi-alpha SFW (vart annat år)	0,2 l Sumi-alpha SF	0,15 Pirimor	0,2 l Sumi-alpha SF	0,15 Mavrik 2F (vart annat år)
Kvickrots beh					2 ggr glyfosat
Reducerad bearbetning	reducerad	reducerad		reducerad	
TB 2	2 524 kr	2 401 kr	-1 667 kr	2 164 kr	-320 kr
			Genomsnittlig TB 2		1 020 kr

Växtföljd 5

60% spm. Gröda	Höstraps	Höstvete	Lin	Höstvete	Vårkorn
Skörd	3500	7700	1700	7400	5500
Ogräs beh	2 l Butisan Top 0,35 Select	0,8 Cougar 0,8 Starane XL	0,8 Ally 50 ST 15g Gratil 75 WG	0,8 Cougar 0,8 Starane XL	2 l Ariane S
Svamp		0,4 l Proline 0,5 Sportak 0,2 l Comet		0,4 l Proline 0,5 Sportak 0,2 l Comet	0,2 Proline 0,1 Comet
Insekt	0,3 l Biscaya 0,25 l Sumi-alpha SFW (vart annat år)	0,2 l Sumi-alpha SF	0,3 Sumi-alpha SF	0,2 l Sumi-alpha SF	0,15 Mavrik 2F (vart annat år)
Kvickrots beh					2 ggr glyfosat
Reducerad bearbetning	reducerad	reducerad		reducerad	
TB 2	2 524 kr	2 401 kr	-410 kr	1 861 kr	-320 kr
			Genomsnittlig TB 2		1 211 kr

Växtföljd ekonomi

Växtföljd 1

80% spm. Gröda

	Höstraps	Höstvete	Höstvete	Höstvete	Vårkorn	
Skörd	3500	7700	6500	6000	5500	
Ogräs beh	2 l Butisan Top 0,35 Select	0,8 Cougar 0,8 Starane XL	0,8 Cougar 0,8 Starane XL	0,8 Cougar 100-150g Broadway + olja	2 l Ariane S	
Svamp		0,4 l Proline 0,5 Sportak 0,2 l Comet	0,8 l Proline 0,5 Sportak 0,2 l Comet	1 l Proline 0,5 Sportak 0,2 l Comet	0,2 Proline 0,1 Comet	
Insekt	0,3 l Biscaya 0,25 l Sumi-alpha SFW (vart tredje år)	0,2 l Sumi-alpha SF	0,2 l Sumi-alpha SF	0,2 l Sumi-alpha SF	0,15 Mavrik 2F (vart annat år)	
Kvickrots beh						2 ggr glyfosat
Reducerad bearbetning	reducerad	reducerad				
TB 2	2 524 kr	2 401 kr	74 kr	-686 kr	-320 kr	798 kr
				Genomsnittlig TB 2		



Växtföljd 2

60% spm. Gröda	Höstraps	Höstvete	Höstvete	Sockerbetor	Vårkorn	
Skörd	3500	7700	6500	55	6000	
Ogräs beh	2 l Butisan Top 0,35 Select	0,8 Cougar 0,8 Starane XL	0,8 Cougar 0,8 Starane XL	3,5 Goltix 1,8 Betanal P 0,1 Ethosat 40 Safari 1,5 Rapsodi S	2 l Ariane S	
Svamp		0,4 l Proline 0,5 Sportak 0,2 l Comet	0,6 l Proline 0,5 Sportak 0,2 l Comet	0,5 Comet	0,2 Proline 0,1 Comet	
Insekt	0,3 l Biscaya 0,25 l Sumi-alpha SFW (vart annat år)	0,2 l Sumi-alpha SF	0,2 l Sumi-alpha SF		0,15 Mavrik 2F (vart annat år)	
Kvickrots beh						1 ggr glyfosat
Reducerad bearbetning	reducerad	reducerad				
TB 2	2 554 kr	2 431 kr	219 kr	2 917 kr	310 kr	
				Genomsnittlig TB 2	1 686 kr	

Växtföljd 3

60% spm. Gröda	Höstraps	Höstvete	Höstvete	Åkerböna	Vårkorn	
Skörd	3500	7700	6500	3500	6200	
Ogräs beh	2 l Butisan Top 0,35 Select	0,8 Cougar 0,8 Starane XL	0,8 Cougar 0,8 Starane XL	2 l Fenix	2 l Ariane S	
Svamp		0,4 l Proline 0,5 Sportak 0,2 l Comet	0,6 l Proline 0,5 Sportak 0,2 l Comet		0,2 Proline 0,1 Comet	
Insekt	0,3 l Biscaya 0,25 l Sumi-alpha SFW (vart annat år)	0,2 l Sumi-alpha SF	0,2 l Sumi-alpha SF	0,15 Pirimor (bek v)	0,15 Mavrik 2F (vart annat år)	
Kvickrots beh						1 ggr glyfosat
Reducerad bearbetning	reducerad	reducerad				
TB 2	2 554 kr	2 431 kr	219 kr	-1 846 kr	550 kr	
				Genomsnittlig TB 2	782 kr	

Växtföljd 4

60% spm. Gröda	Höstraps	Höstvete	Ärter	Höstvete	Vårkorn
Skörd	3500	7700	3500	7500	5500
Ogräs beh	2 l Butisan Top 0,35 Select	0,8 Cougar 0,8 Starane XL	2 l Fenix	0,8 Cougar 0,8 Starane XL	2 l Ariane S
Svamp		0,4 l Proline 0,5 Sportak 0,2 l Comet		0,4 Proline 0,5 Tilt 250 0,2 l Comet	0,2 Proline 0,1 Comet
Insekt	0,3 l Biscaya 0,25 l Sumi-alpha SFW (vart annat år)	0,2 l Sumi-alpha SF 0,15 Pirimor		0,2 l Sumi-alpha SF 0,15 Mavrik 2F (vart annat år)	
Kvickrots beh					2 ggr glyfosat
Reducerad bearbetning	reducerad	reducerad		reducerad	
TB 2	2 524 kr	2 401 kr	-1 667 kr	2 164 kr	-320 kr
				Genomsnittlig TB 2	1 020 kr

Växtföljd 5

60% spm. Gröda	Höstraps	Höstvete	Lin	Höstvete	Vårkorn
Skörd	3500	7700	1700	7400	5500
Ogräs beh	2 l Butisan Top 0,35 Select	0,8 Cougar 0,8 Starane XL	0,8 Ally 50 ST 15g Gratil 75 WG	0,8 Cougar 0,8 Starane XL	2 l Ariane S
Svamp		0,4 l Proline 0,5 Sportak 0,2 l Comet		0,4 l Proline 0,5 Sportak 0,2 l Comet	0,2 Proline 0,1 Comet
Insekt	0,3 l Biscaya 0,25 l Sumi-alpha SFW (vart annat år)	0,2 l Sumi-alpha SF 0,3 Sumi-alpha SFV		0,2 l Sumi-alpha SF 0,15 Mavrik 2F (vart annat år)	
Kvickrots beh					2 ggr glyfosat
Reducerad bearbetning	reducerad	reducerad		reducerad	
TB 2	2 524 kr	2 401 kr	-410 kr	1 861 kr	-320 kr
				Genomsnittlig TB 2	1 211 kr

